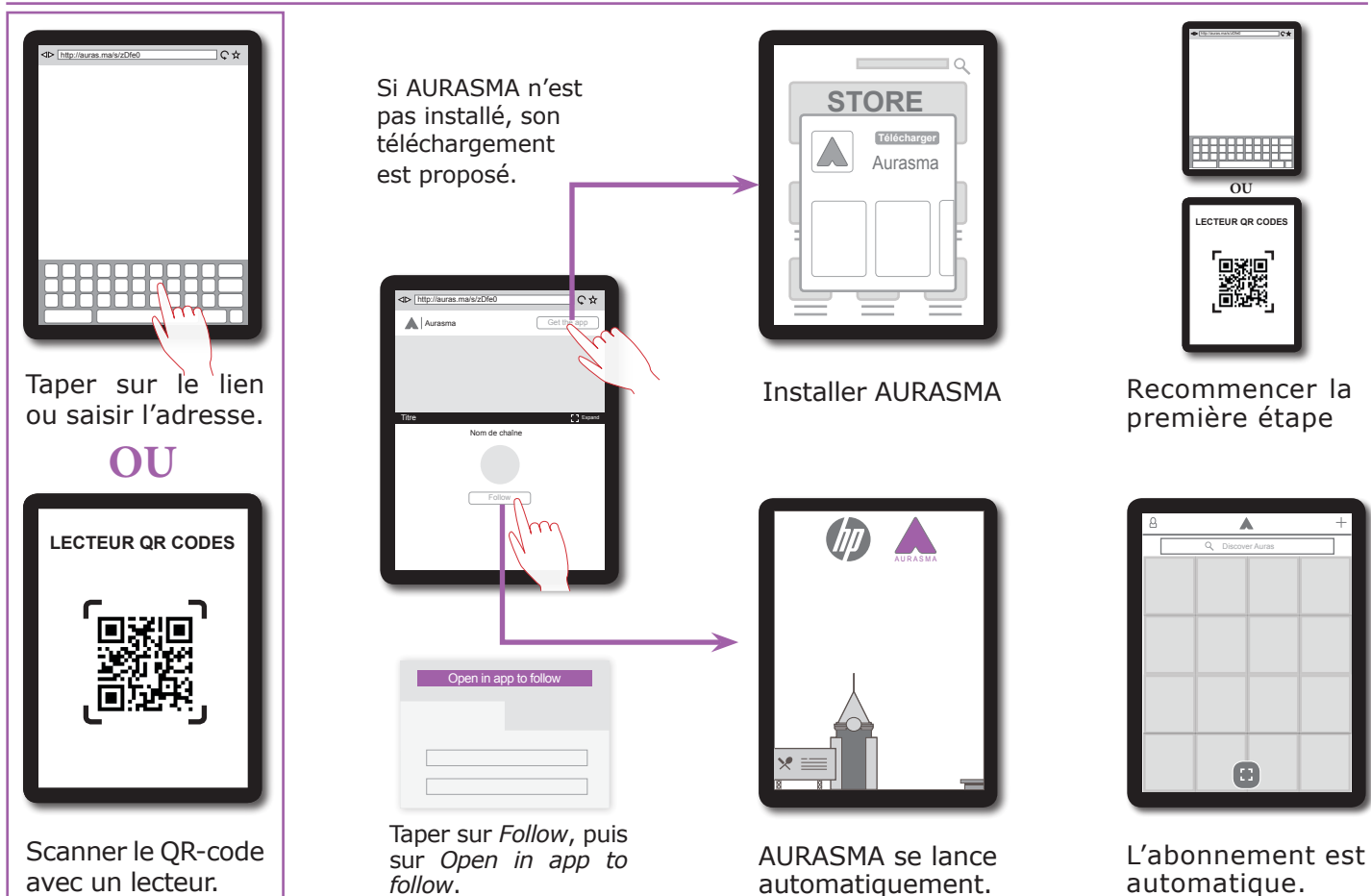




S'ABONNER À UNE CHAÎNE AURASMA (Version 5.0 et supérieures)

Il est possible de s'abonner à une chaîne AURASMA à partir d'un lien internet. Si ce dernier est fourni sous forme de QR-Code, il peut être lu avec un lecteur de QR-codes ou directement avec le viseur d'AURASMA.

PAR L'INTERMÉDIAIRE D'UN NAVIGATEUR OU D'UN LECTEUR DE QR CODE



PAR L'INTERMÉDIAIRE DU VISEUR D'AURASMA



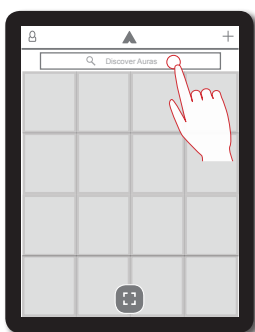
S'ABONNER À UNE CHAÎNE AURASMA (VERSION 5.0 ET SUPÉRIEURES)

Il est possible de s'abonner à une chaîne Aurasma par l'intermédiaire d'une recherche, directement dans l'application, de son nom, du nom de son auteur ou de l'une des Auras qu'elle contient.

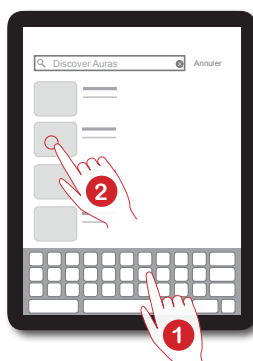
PAR LE BIAIS DU MOTEUR DE RECHERCHE



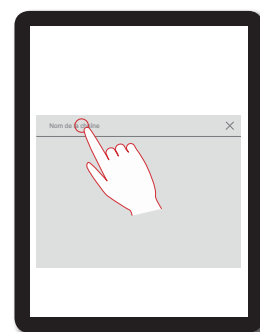
Lancer AURASMA.



Dans la section *Explorer*, taper dans le champ de recherche.



Saisir la requête, puis sélectionner l'Aura.



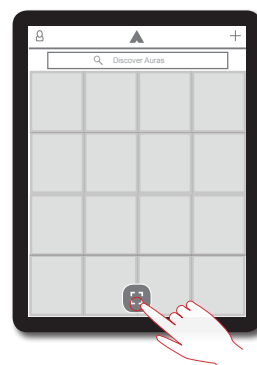
Taper sur le nom de la chaîne.



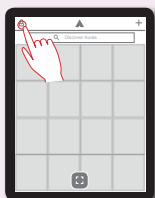
Taper sur *Suivre*, puis sur *Reculer*.



Taper si besoin sur *Annuler* pour quitter le moteur de recherche.



Taper sur *Viseur* pour lire l'Aura.



CONNAÎTRE LES CHAÎNES SUIVIES

Taper sur *Profil* pour connaître les abonnements et les *Auras* de l'utilisateur.