

MINISTÈRE DE
L'ÉDUCATION NATIONALE
MINISTÈRE DE
L'ENSEIGNEMENT SUPÉRIEUR
ET DE LA RECHERCHE

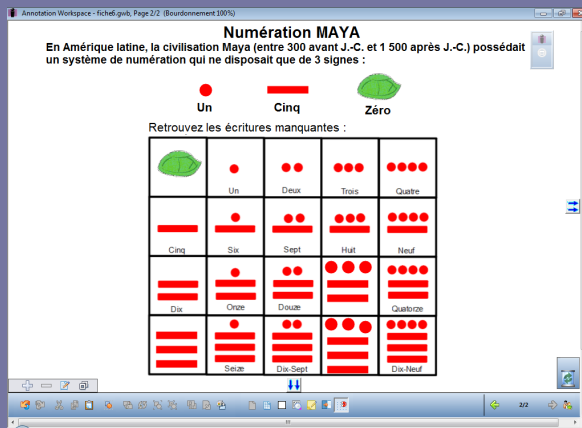
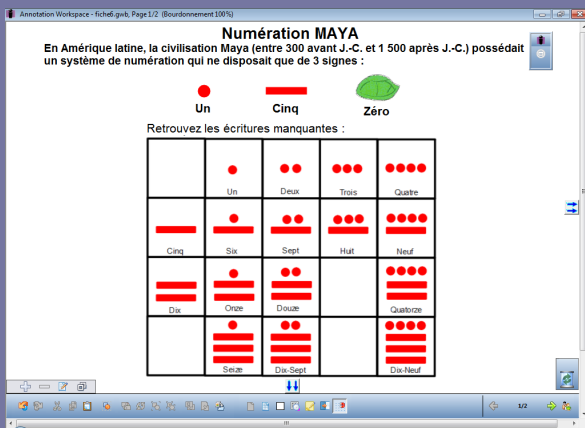


pôle numérique

LA NUMÉRATION MAYA

Copie à l'infini et ... le compte est bon

Les élèves viennent au tableau compléter les écritures manquantes, en plaçant les signes appropriés dans les emplacements vides, grâce à la fonction *Copier à l'infini* du logiciel *Interwrite Workspace*.



Outils utilisés

Boîte à outils



Créer une page vierge



Formes



Insérer un support



Sélection



Texte



Fonctions et attributs utilisés

Copier (à l'infini)



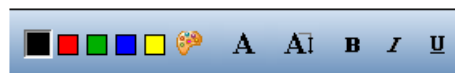
Mettre en fond



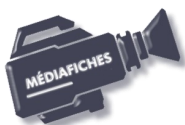
Sélectionner tout



Attributs des textes



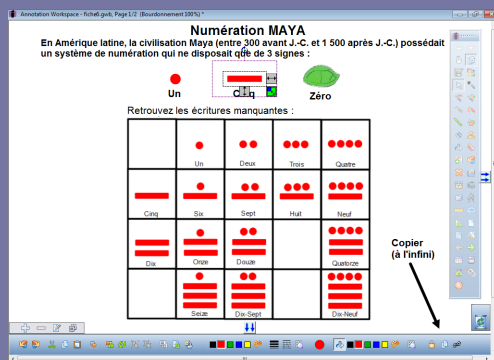
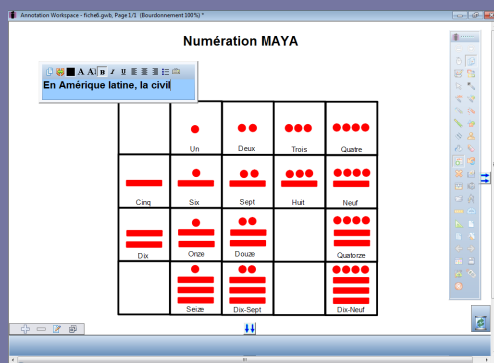
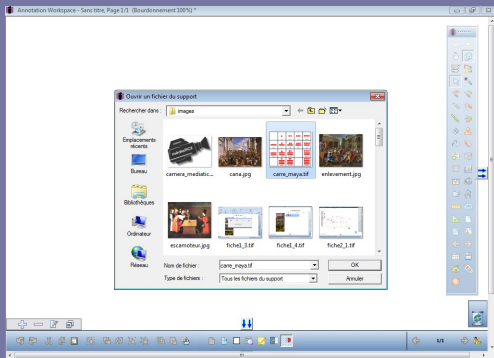
Attributs des formes



LA RÉALISATION PAS À PAS

Avertissement

Le tableau interactif fonctionne avec une résolution d'écran déterminée par le vidéoprojecteur associé. Pensez à choisir la même résolution d'écran sur l'ordinateur utilisé pour préparer votre fichier d'annotation.



- Lancez le logiciel *Interwrite Workspace*
- Dans la palette d'outils *Workspace*, cliquez sur *Créer une page vierge*.

Si votre fichier d'annotation est en plein écran (il manque la barre de titre en haut de l'écran), vous devez modifier les *Préférences* du logiciel pour passer en mode *Fenêtre* (voir la *Prise en main – Annexe 2 « Les principaux paramètres »*).

1. Insérez l'image du tableau de numération Maya.

- Dans la palette d'outils *Workspace*, cliquez sur la *Boîte à outils*
- Dans la liste des outils, sélectionnez *Insérer un support*
- Parcourez l'arborescence pour choisir le fichier **carre_maya.tif** et validez par *OK*
- Dans la page du fichier d'annotation, redimensionnez l'image et positionnez-la pour optimiser l'affichage, en laissant la place nécessaire pour le texte de présentation.

2. Écrivez le titre et le texte de présentation.

- Dans la palette d'outils *Workspace*, cliquez sur l'outil *Texte*
- Tapez le titre : **Numération MAYA**
- La zone de texte étant toujours active, modifiez les attributs : police Arial, taille 20, Gras et paragraphes centrés
- Cliquez en-dessous du titre, à gauche de l'écran et tapez le texte de présentation
- La zone de texte étant toujours active, modifiez les attributs : police Arial, taille 14 et élargissez la zone de texte.

Le titre, le texte, et l'image du tableau de numération Maya étant positionnés dans la page, il est souhaitable de les mettre en fond pour qu'ils ne soient pas déplacés lorsque les élèves viendront compléter le tableau de numération.

- Dans la palette d'outils *Workspace*, cliquez sur l'outil *Sélection*
- Dans la barre des fonctions et attributs, choisissez la fonction *Sélectionner tout*, puis la fonction *Mettre en fond*.

3. Préparez les trois signes (Un, Cinq et Zéro).

- Pour le signe **Zéro**, insérez l'image **tortue.gif**
- Pour le signe **Un**, dans la palette d'outils *Workspace*, sélectionner *Formes*
- Dans la barre de fonctions et attributs, choisissez *Cercle*, avec comme couleur de remplissage et de bordure un rouge
- Placez le pointeur de souris sur un cercle du tableau de numération Maya et tracez le cercle à la même dimension
- Pour le signe **Cinq**, dans la barre de fonctions et attributs, choisissez *Rectangle* avec, comme couleur de remplissage et de bordure, un rouge
- Placez le pointeur de souris sur un trait du tableau de numération Maya et tracez le rectangle à la même dimension
- Placez le cercle rouge et le trait rouge à leur emplacement de départ (à gauche du signe **Zéro**, la tortue)
- Sélectionnez le premier signe (**Un**) et, dans la barre de fonctions et attributs, sélectionnez *Copier (à l'infini)*, situé entre les icônes *Verrouillage* et *Liens*
- Répétez l'opération pour les deux autres signes
- En dessous des trois signes, tapez les textes correspondants (**Un, Cinq, Zéro**)
- Sauvegardez votre fichier d'annotation en activant le menu *Workspace*, puis en choisissant *Fichier – Enregistrer sous*.

Remarque :

La fonction Copier à l'infini sera active à l'ouverture du fichier d'annotation. Pour compléter le tableau de numération Maya, il suffira aux élèves de glisser – déposer les signes appropriés dans les emplacements désirés.

Directeur de publication : William Marois
recteur de l'académie de Créteil

Directeur de collection : F. Villemonteix
Responsables éditoriaux : P. Nadam & M. Narcy
Pôle numérique – académie de Créteil
<http://mediafiches.ac-creteil.fr>



En partenariat avec

