



MINISTÈRE DE
L'ÉDUCATION NATIONALE,
DE LA JEUNESSE
ET DE LA VIE ASSOCIATIVE

MINISTÈRE DE
L'ENSEIGNEMENT SUPÉRIEUR
ET DE LA RECHERCHE

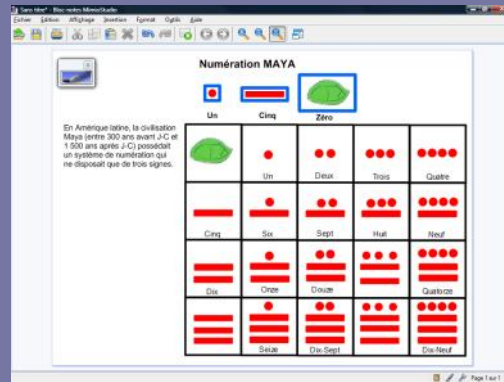
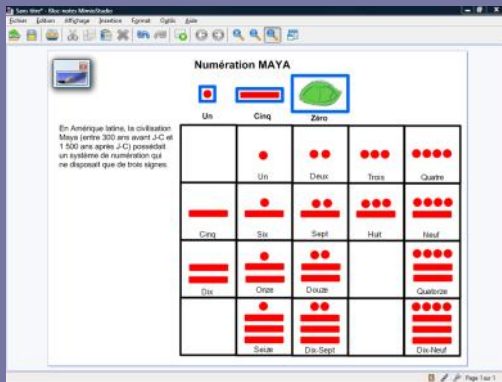


pôle numérique

LA NUMÉRATION MAYA

Copie à l'infini et ... le compte est bon

Les élèves viennent au tableau compléter les écritures manquantes, en plaçant les signes appropriés dans les emplacements vides, grâce à la fonction *Cloner* du logiciel *Bloc-notes MimioStudio*.



Outils utilisés

Ellipse



Rectangle



Sélection



Texte



Commandes utilisées

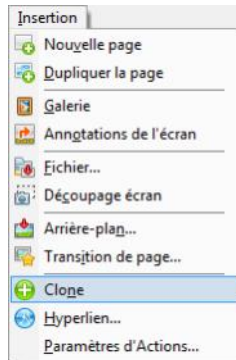
Enregistrer



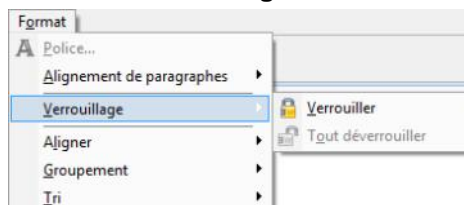
Importer un fichier



Insertion – Clone



Format – Verrouillage – Verrouiller



Attributs des lignes et formes

Couleur de la
ligne ou bordure



Couleur de
remplissage

Épaisseur
de ligne



Choix des
couleurs



Pas de
couleur



Vidéo sur : <http://mediafiches.ac-creteil.fr>



LA RÉALISATION PAS À PAS

1. Insérez l'image du tableau de numération Maya.

- Lancez le logiciel *Bloc-notes MimioStudio*
- Si l'onglet *Affichage* apparaît, désactivez-le ⁽¹⁾
- Dans la palette d'outils *MimioStudio*, cliquez sur *Importer un fichier*
- Parcourez l'arborescence pour choisir et insérer le fichier **carre_maya.tif**
- Redimensionnez l'image à l'aide d'une des poignées (en maintenant enfoncée la touche MAJ du clavier pour éviter les déformations) et positionnez-la pour optimiser l'affichage, en laissant la place nécessaire pour le texte de présentation.

2. Écrivez le titre et le texte de présentation.

- Dans la palette d'outils *MimioStudio*, cliquez sur l'outil *Texte*
- Délimitez l'emplacement de la zone de texte et tapez le titre : **Numération MAYA**
- La zone de texte étant toujours active, sélectionnez tout le texte et modifiez ses attributs : police Arial, taille 20, gras (B) et la couleur noire
- Placez le titre, en haut de la page, centré horizontalement
- Dans la palette d'outils *MimioStudio*, cliquez sur l'outil *Texte*
- Délimitez l'emplacement de la zone de texte à gauche du « carré Maya » et tapez le texte de présentation
- La zone de texte étant toujours active, sélectionnez tout le texte et choisissez la taille 14 puis retirez l'attribut Gras
- Dans la palette d'outils *MimioStudio*, cliquez sur l'outil *Sélection*.

3. Préparez les trois signes (Un, Cinq et Zéro).

- Pour le signe **Zéro**, insérez l'image **tortue.gif**, comme vous l'avez fait pour le fichier **carre_maya.tif**
- Redimensionnez l'image aux dimensions d'une case du « carré Maya »
- Pour le signe **Un**, dans la palette d'outils, cliquez sur l'outil *Ellipse*
- Dans les attributs des lignes et formes de la palette d'outils *MimioStudio*, choisissez aucune couleur pour la bordure et la couleur rouge pour le remplissage
- Placez le pointeur de souris sur un cercle du « carré Maya » et tracez un cercle à la même dimension
- Pour le signe **Cinq**, dans la palette d'outils, cliquez sur l'outil *Rectangle*
- Pour les attributs, choisissez aucune couleur pour la bordure et la couleur rouge pour le remplissage
- Placez le pointeur de souris sur un trait du « carré Maya » et tracez le rectangle à la même dimension
- Dans la palette d'outils *MimioStudio*, cliquez sur l'outil *Sélection*
- Placez le cercle rouge et le trait rouge à leur emplacement de départ (à gauche du signe **Zéro**, la tortue)
- Sélectionnez le premier signe (**Un**)

La forme se retrouve entourée d'un cadre bleu qui permet de la déplacer. Si on choisit de verrouiller, le cadre disparaît et on ne peut plus la déplacer.

- Répétez l'opération pour les deux autres signes
- En dessous des trois signes, tapez les textes correspondants (**Un, Cinq, Zéro**)
- Positionner les divers éléments plus précisément dans la page
- Dans la barre des menus, sélectionnez *Édition – Tout sélectionner*
- Dans la barre des menus, sélectionnez *Format – Verrouillage* puis *Verrouiller* (Vous pouvez également faire un clic droit sur l'un des éléments sélectionnés et choisir *Verrouiller* dans le menu contextuel).

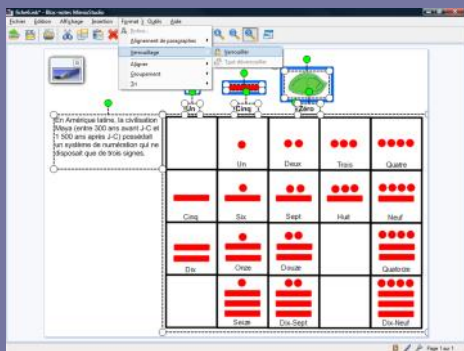
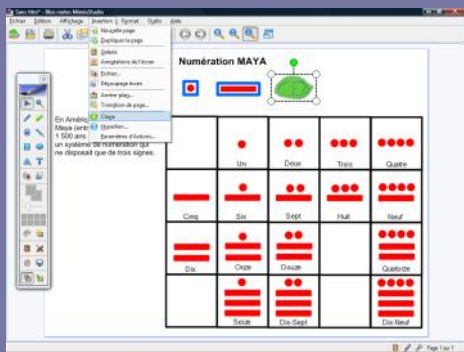
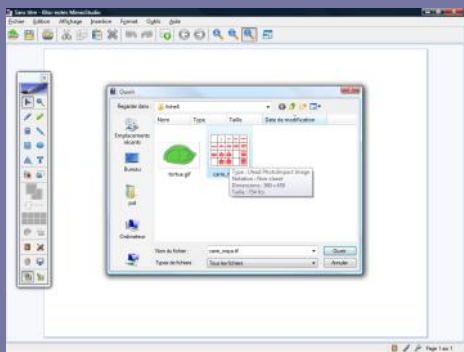
Verrouiller les éléments permet d'éviter qu'ils ne soient déplacés lorsque les élèves viendront compléter le tableau de numération.

- Sauvegardez votre fichier *Bloc-notes*.

Remarque :

La fonction *Clone* sera active à l'ouverture du fichier. Pour compléter le tableau de numération Maya, il suffira aux élèves de glisser-déposer les signes appropriés dans les emplacements désirés.

(1) Pour le réglage des différents paramètres du logiciel, voir la fiche Annexe – *Les principaux paramètres*.



Directeur de publication : William Marois
recteur de l'académie de Créteil

Directeur de collection : F. Villemonteix
Responsables éditoriaux : P. Nadam & M. Narcy
Pôle numérique – académie de Créteil
<http://mediafiches.ac-creteil.fr>



En partenariat avec

