



MINISTÈRE DE
L'ÉDUCATION NATIONALE
MINISTÈRE DE
L'ENSEIGNEMENT SUPÉRIEUR
ET DE LA RECHERCHE

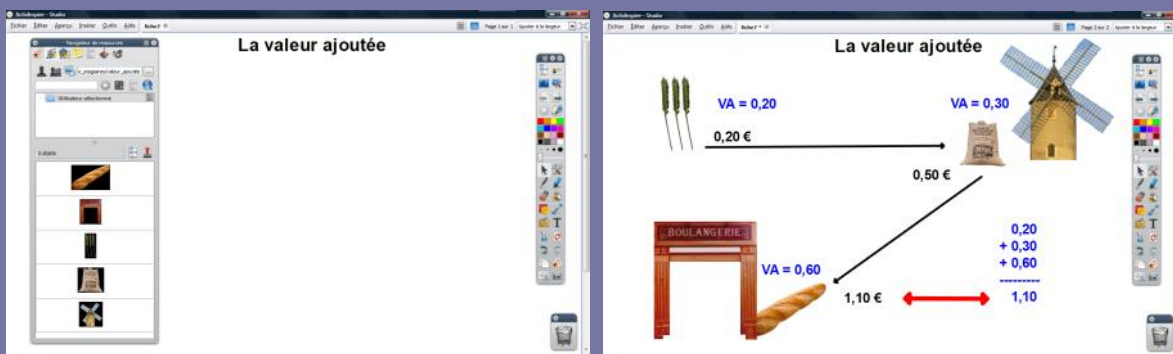


pôle numérique

LA VALEUR AJOUTÉE

Création en direct d'un schéma conceptuel

Sur la première page du tableau, le professeur présente à ses élèves le concept de valeur ajoutée en leur racontant une histoire, à l'aide d'images extraites de sa bibliothèque personnelle de ressources. Sur la deuxième page, le professeur a préalablement préparé le corrigé.



Outils utilisés

Forme



Navigateur de pages



Navigateur de ressources



Sélectionner



Texte



Commandes utilisées

Autre dossier
de ressources



Dupliquer



Enregistrer sous



Menu principal



Naviguer pour localiser
un autre dossier



Vidéo sur : <http://mediafiches.ac-creteil.fr>

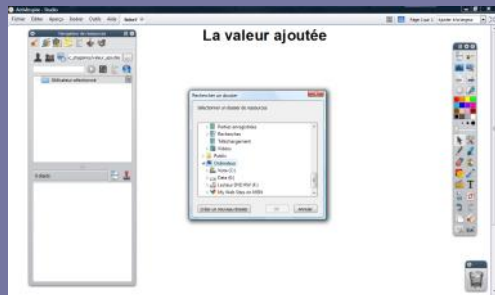


LA RÉALISATION PAS À PAS



Si les *Onglets de document* ne sont pas affichés :

- Dans la palette d'outils, activez le *Menu principal*
- Sélectionnez *Aperçu*, puis *Onglets de document*.



- Lancez le logiciel *ActivInspire*
- Dans les *Onglets de document*, sélectionnez *Ajuster à la largeur*
- Dans la palette d'outils *ActivInspire*, cliquez sur l'outil *Texte*
- Dans la barre des attributs du texte, choisissez la police Arial, la taille 40 et Gras
- Tapez le titre de la page : **La valeur ajoutée**
- Dans la palette d'outils *ActivInspire*, cliquez sur l'outil *Sélectionner*
- Placez le titre en haut de la page.

PRÉPARATION DE LA BIBLIOTHÈQUE PERSONNELLE

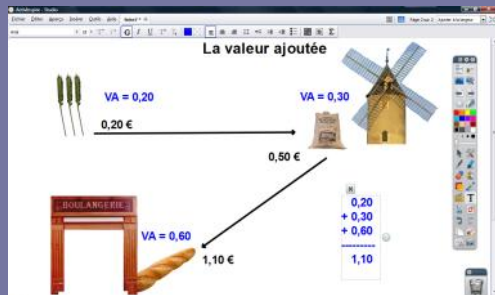
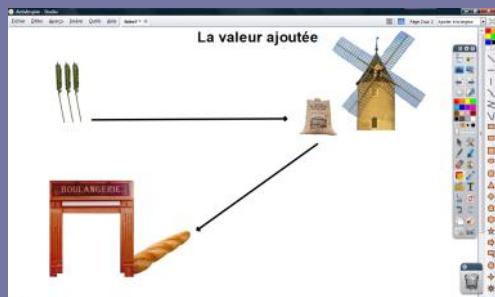
Afin de pouvoir mobiliser facilement les images nécessaires à votre démonstration, vous devez les intégrer au *Navigateur de ressources* d'*ActivInspire*. Ces images sont rassemblées dans un dossier nommé **valeur_ajoutée**, quelque part sur le disque dur de l'ordinateur qui « pilote » le TNI.

- Dans la *Barre de menu*, sélectionnez la commande *Aperçu – Navigateurs*
- Dans la fenêtre *Navigateur*, cliquez sur *Navigateur de ressources*
- Sélectionnez *Autre dossier de ressources*
- Cliquez sur le bouton *Naviguer pour localiser un autre dossier*
- Dans la fenêtre *Rechercher un dossier*, parcourez l'arborescence pour sélectionner le dossier **valeur_ajoutée** et validez par *OK*.

Désormais, en cliquant, dans le *Navigateur de ressources*, sur *Autre dossier de ressources*, les cinq images seront disponibles. Il suffira d'utiliser un glisser-déposer de l'image désirée pour la déposer dans la page du tableau.

PRÉPARATION DU CORRIGÉ

- Le *Navigateur* étant ouvert, cliquez sur *Navigateur de pages*
- Développez le menu de la vignette de la page et choisissez *Dupliquer*
- Dans le *Navigateur de pages*, sélectionnez cette nouvelle page
- Cliquez sur *Navigateur de ressources* et faites glisser dans la page successivement les images de l'épi de blé, du moulin, de la farine, de la boulangerie et de la baguette de pain
- Redimensionnez les images et disposez-les dans la page
- Dans la palette d'outils *ActivInspire*, cliquez sur l'outil *Forme*
- Dans la liste des formes, cliquez sur le double chevron en bas de liste
- Dans la liste élargie des formes, sélectionnez une flèche de couleur noire, avec une épaisseur de trait de 6
- Tracez une flèche allant de l'épi de blé au moulin, puis une flèche allant du moulin à la boulangerie
- Dans la palette d'outils *ActivInspire*, cliquez sur l'outil *Texte*
- Dans la barre des attributs du texte, choisissez la police Arial, la taille 18, l'attribut Gras et la couleur noire
- Cliquez à l'endroit désiré et tapez respectivement **0,20 €**, **0,50 €**, **1,10 €** pour le prix de vente de l'épi de blé, de la farine, de la baguette
- Dans la barre des attributs du texte, choisissez la couleur bleue
- Cliquez à l'endroit désiré et tapez respectivement **VA = 0,20**, **VA = 0,30**, **VA = 0,60** pour l'épi de blé, la farine et la baguette
- Saisissez ensuite l'addition des valeurs ajoutées dans une seule zone de texte
- Dans la palette d'outils *ActivInspire*, cliquez sur l'outil *Forme*
- Dans la liste des formes, cliquez sur le double chevron en bas de liste
- Dans la liste élargie des formes, sélectionnez une double flèche de couleur rouge, avec une épaisseur de trait de 16
- Tracez la flèche reliant le prix de la baguette et la somme des valeurs ajoutées
- Sauvegardez votre *paperboard* en sélectionnant, dans la *Barre de menu*, la commande *Fichier – Enregistrer sous*.



Directeur de publication : William Marois
recteur de l'académie de Créteil

Directeur de collection : F. Villemonteix
Responsables éditoriaux : P. Nadam & M. Narcy
Pôle numérique – académie de Créteil
<http://mediafiches.ac-creteil.fr>



En partenariat avec

