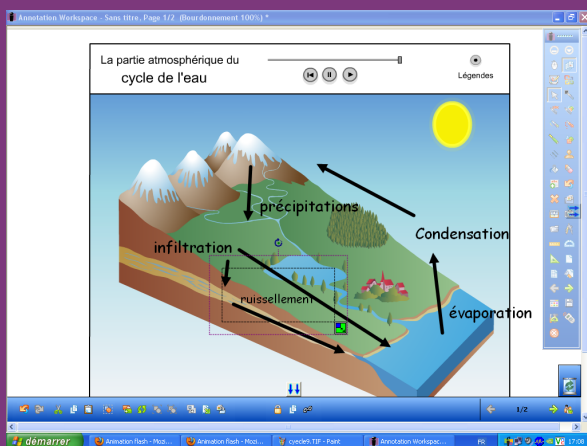


LE CYCLE DE L'EAU

Annotations sur le *Bureau de Windows* (2)

Le tableau numérique offre de multiples possibilités d'interactivité avec les logiciels que l'on a l'habitude d'utiliser. On peut ainsi réaliser progressivement un schéma au fur et à mesure de l'avancée d'une animation.



Utilisation de la fonction *Annoter sur le bureau* disponible dans le logiciel *Interwrite Workspace*. Lors de l'exécution d'une animation flash en ligne, on peut, à l'aide des outils du tableau interactif (*Stylo*, *Ligne* ou *Gomme...*), construire un schéma du cycle de l'eau tout en conservant la main sur l'animation. On peut ensuite choisir de sauvegarder ou de ne pas sauvegarder le schéma dans une page du tableau.

Il est possible de créer au préalable une page de tableau comportant un lien vers l'animation.

Source de l'animation : *Biologie en flash*
<http://www.biologieenflash.net>

Outils utilisés

Annoter sur le Bureau



Gomme



Ligne



Mode Souris



Reconnaissance de texte



Sélection



Stylo



Texte

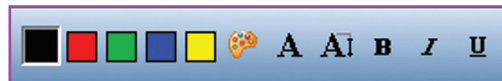


Fonctions et attributs utilisés

Liens

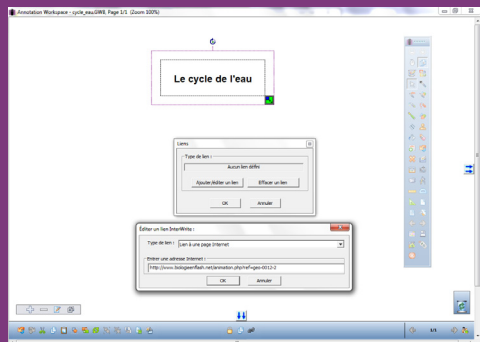


Attributs des textes



Attributs des lignes





CRÉATION DU LIEN VERS L'ANIMATION EN LIGNE

Vous devez disposer de la palette d'outils correspondant au profil *Avancé*⁽¹⁾.

- Lancez le logiciel *Interwrite Workspace*
- Dans la palette d'outils *Workspace*, cliquez sur *Créer une page vierge* puis sur *Texte*
- Tapez le titre de l'animation : **Le cycle de l'eau**
- La zone de texte étant toujours active, modifiez les attributs : Arial, Gras et taille 18
- Dans la palette d'outils *Workspace*, cliquez sur l'outil *Sélection*
- Sélectionnez le texte et, dans la barre des fonctions et attributs, choisissez *Liens*
- Dans la fenêtre *Liens*, cliquez sur *Ajouter/éditer un lien*.

Une fenêtre *Enregistrer le fichier GWB* s'ouvre. Le logiciel vous demande d'enregistrer le fichier d'annotation.

- Parcourez l'arborescence pour sélectionner le dossier d'enregistrement, saisissez le nom du fichier et validez par *Enregistrer*
- Dans la liste déroulante *Type de lien*, sélectionnez *Lien à une page Internet* et, dans le champ *Entrer une adresse Internet*, tapez l'adresse de l'animation : **<http://www.biologieenflash.net/animation.php?ref=geo-0012-2>**
- Validez par *OK* (deux fois).

EXÉCUTION ET ANNOTATION DE L'ANIMATION

- Dans la page du tableau, cliquez sur le lien.
- Le navigateur se lance et affiche la page de l'animation.
- Mettez la page du navigateur en plein écran (touche F11 ou menu *Plein écran*).

Faites une première lecture de l'animation en affichant les légendes pour vous imprégner des étapes à mettre en évidence. En fin de lecture, désactiver les légendes.

- Relancez l'animation et mettez-la en pause avant la formation des nuages
- Dans la palette d'outils *Workspace*, cliquez sur l'outil *Annoter sur le Bureau*.

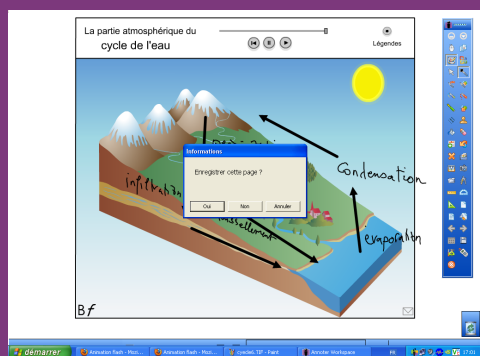
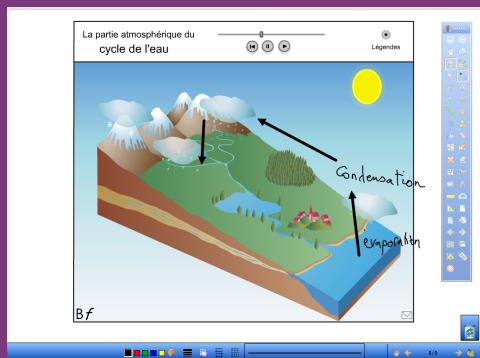
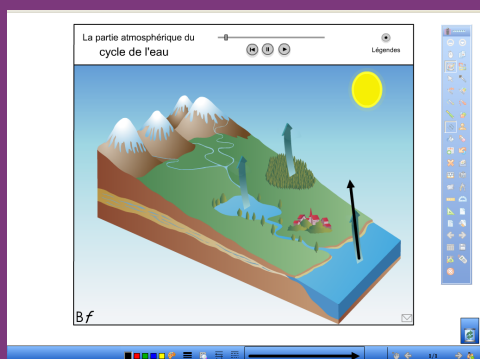
Vous venez de créer un calque par-dessus l'animation. Sur ce calque, vous disposez de tous les outils d'annotation. Vous conservez la possibilité d'agir sur l'animation à l'aide de l'outil *Sélection*.

- Dans la palette d'outils *Workspace*, cliquez sur l'outil *Ligne*
- Dans la barre des fonctions et attributs, choisissez la couleur noire, la deuxième épaisseur, la troisième extrémité (la flèche à droite) et le premier style de ligne (ligne continue)
- Tracez la flèche correspondant à la flèche de l'animation la plus à droite
- Dans la palette d'outils *Workspace*, cliquez sur l'outil *Stylo*
- À droite de la flèche, écrivez **évaporation**
- Dans la palette d'outils *Workspace*, cliquez sur l'outil *Sélection*
- Reprenez la lecture de l'animation et mettez-la en pause au moment des précipitations
- Avec l'outil *Ligne*, tracez une flèche de droite à gauche pour représenter le déplacement des nuages et une flèche, pointe en bas, pour représenter les précipitations
- Dans la palette d'outils *Workspace*, cliquez sur l'outil *Stylo* et écrivez **condensation et précipitations**
- Dans la palette d'outils *Workspace*, cliquez sur l'outil *Sélection*
- Reprenez la lecture de l'animation et mettez-la en pause à l'apparition des infiltrations
- Avec l'outil *Ligne*, tracez une flèche, pointe en bas, pour représenter les infiltrations et une flèche de gauche à droite pour représenter le ruissellement
- Avec l'outil *Stylo*, complétez la légende avec les mots **infiltrations** et **ruissellement**
- Dans la palette d'outils *Workspace*, cliquez sur l'outil *Sélection* et terminez la lecture de l'animation
- Dans la palette d'outils *Workspace*, cliquez sur l'outil *Mode Souris*.

Le logiciel demande si vous voulez enregistrer cette page. En quittant le mode *Annoter sur le bureau*, vous choisissez de conserver ou non vos annotations dans une nouvelle page du tableau.

- Dans la fenêtre *Informations*, cliquez sur *Oui*
- Dans la palette d'outils *Workspace*, cliquez sur *Page suivante*.

Vous vous trouvez dans une page du tableau (une page du fichier d'annotation) sur laquelle vous pouvez travailler, comme vous en avez l'habitude. Vous pouvez, par exemple, effectuer une reconnaissance de texte. À la fin du travail, vous décidez de la sauvegarde éventuelle de votre fichier d'annotation.



Directeur de publication : William Marois
recteur de l'académie de Créteil
Directeur de collection : F. Villemonteix
Responsables éditoriaux : P. Nadam & M. Narcy
Pôle numérique – académie de Créteil
<http://mediafiches.ac-creteil.fr>



En partenariat avec



(1) Voir l'Annexe 2 « Les principaux paramètres »