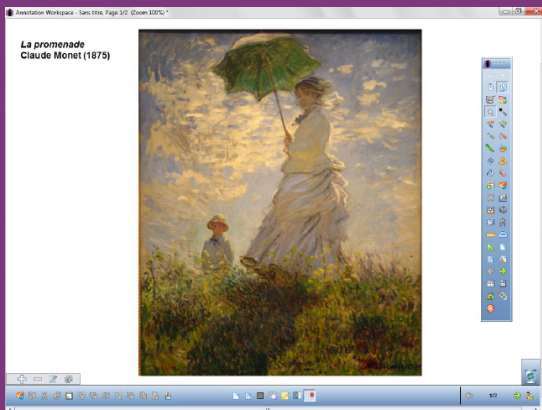


LA PROMENADE (CLAUDE MONET)

Analyse d'image (1) : la composition d'un tableau

Sur la première page du tableau, un élève vient identifier les différents plans composant l'image. Sur la deuxième page, le professeur a préparé un corrigé.



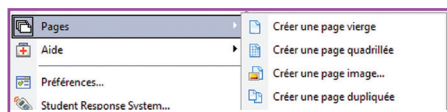
Source iconographique : Encyclopédie interactive *Wikipedia*
<http://fr.wikipedia.org>

Commandes utilisées

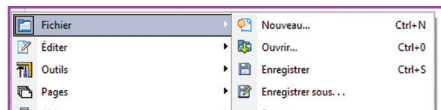
Menu *Workspace*



Pages – Créer une page dupliquée



Fichier – Enregistrer sous



Outils utilisés

Créer une page vierge



Formes



Sélection



Texte



Fonctions et attributs utilisés

Coller



Mettre en fond



Sélectionner tout



Attributs des formes



Attributs des textes

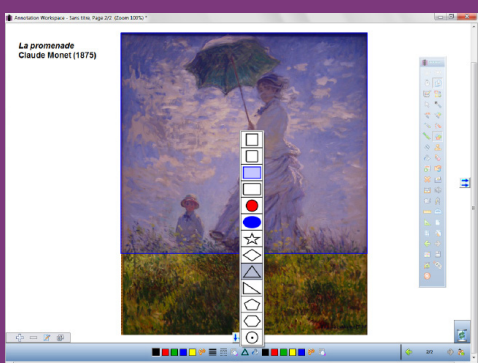
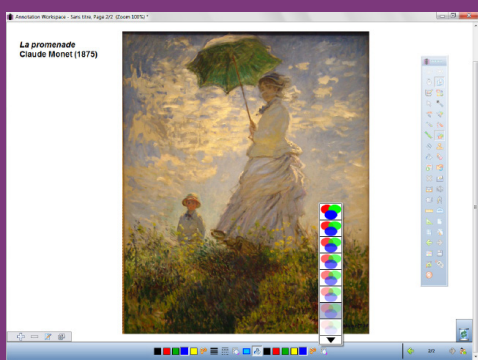
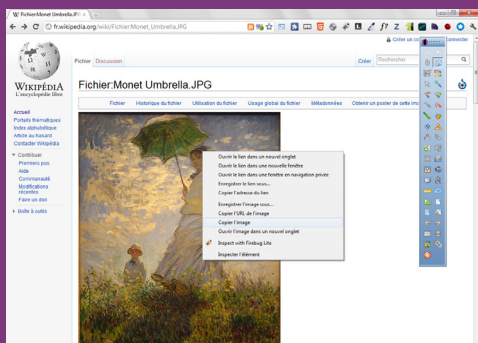


Vidéo sur : <http://mediafiches.ac-creteil.fr>



Avertissement

Le tableau interactif fonctionne avec une résolution d'écran déterminée par le vidéoprojecteur associé. Pensez à choisir la même résolution d'écran sur l'ordinateur utilisé pour préparer votre fichier d'annotation.



- Lancez le logiciel *Interwrite Workspace*
- Dans la palette d'outils *Workspace*, cliquez sur *Créer une page vierge*.

Si votre fichier d'annotation est en plein écran (il manque la barre de titre en haut de l'écran), vous devez modifier les *Préférences* du logiciel pour passer en mode *Fenêtre* (voir l'*Annexe 2* « Les principaux paramètres »).

PRÉPARATION DE LA PREMIÈRE PAGE : L'IMAGE À EXPLOITER EN CLASSE

L'image est à télécharger sur le site de *Wikipédia*.

- Réduisez *Interwrite Workspace* dans la *Barre des tâches* et ouvrez le navigateur Internet
- Dans la barre d'adresse du navigateur, tapez : **http://fr.wikipedia.org/wiki/Fichier:Monet_Umbrella.JPG**
- Effectuez un clic-droit sur l'image et choisissez *Copier*
- Cliquez sur l'icône *Workspace* dans la *Barre des tâches*
- Dans la palette d'outils *Workspace*, cliquez sur l'outil *Sélection*
- Dans la barre des fonctions et attributs, cliquez sur *Coller*
- Redimensionnez l'image et positionnez-la dans la page pour optimiser l'affichage
- Dans la palette d'outils *Workspace*, cliquez sur l'outil *Texte*
- Tapez le titre de l'image : [première ligne] **La Promenade** [deuxième ligne] **Claude Monet (1875)**
- La zone de texte étant toujours active, modifiez les attributs : police Arial, taille 14, Gras pour tout le texte et Italique pour le nom du tableau
- Dans la palette d'outils *Workspace*, cliquez sur l'outil *Sélection* et positionnez le titre dans la page
- Dans la barre des fonctions et attributs, cliquez sur *Sélectionner tout*
- Dans la barre des fonctions et attributs, cliquez sur *Mettre en fond*.

Mettre l'image en fond permet de ne pas risquer son déplacement lorsque les élèves viendront écrire sur le tableau. Mais, faites attention : cette opération est irréversible ! Grâce à cette mise en fond, on pourra, si on le souhaite, effacer tout ce qui sera ensuite placé sur la page, à l'aide de l'outil *Effacer* de la palette d'outils *Workspace*.

PRÉPARATION DE LA DEUXIÈME PAGE : LE CORRIGÉ

Les différents plans de l'image sont successivement représentés de l'arrière vers l'avant. Le travail s'effectue sur une copie de la première page.

- Dans la palette d'outils *Workspace*, activez la commande *Menu Workspace*
- Sélectionnez *Pages*, puis *Créer une page dupliquée*.

Le logiciel affiche automatiquement cette nouvelle page.

- Dans la palette d'outils *Workspace*, cliquez sur l'outil *Formes*
- Dans la barre des fonctions et attributs, choisissez un *Rectangle droit* avec un bleu comme couleur de remplissage et de bordure
- Dans la barre des fonctions et attributs, cliquez sur *Transparence de remplissage* et sélectionnez la deuxième proposition en partant du bas
- Tracez le rectangle correspondant à l'arrière-plan (le ciel)
- Dans la barre des fonctions et attributs, choisissez un *Triangle* avec un jaune, comme couleur de remplissage et de bordure
- Attribuez au triangle le même niveau de transparence que précédemment
- Tracez le triangle correspondant au troisième plan de la composition (le garçon)
- Dans la palette d'outils *Workspace*, cliquez sur l'outil *Sélection* pour repositionner éventuellement le triangle dans la page et le redimensionner
- Reprenez l'outil *Formes* et choisissez un rouge pour le remplissage et la bordure
- Tracez le triangle correspondant au deuxième plan (la femme)
- Avec l'outil *Sélection*, repositionnez et redimensionnez le triangle sur le modèle
- Reprenez l'outil *Formes*
- Dans la barre des fonctions et attributs, choisissez un *Rectangle droit* avec un vert, comme couleur de remplissage et de bordure
- Tracez le rectangle correspondant au premier plan (l'herbe)
- Sauvegardez votre fichier d'annotation, en activant la commande *Menu Workspace*, puis en choisissant *Fichier – Enregistrer sous*.

Directeur de publication : William Marois
recteur de l'académie de Créteil

Directeur de collection : F. Villemonteix

Responsables éditoriaux : P. Nadam & M. Narcy
Pôle numérique – académie de Créteil
<http://mediafiches.ac-creteil.fr>



En partenariat avec

