



MINISTÈRE DE  
L'ÉDUCATION NATIONALE

MINISTÈRE DE  
L'ENSEIGNEMENT SUPÉRIEUR  
ET DE LA RECHERCHE

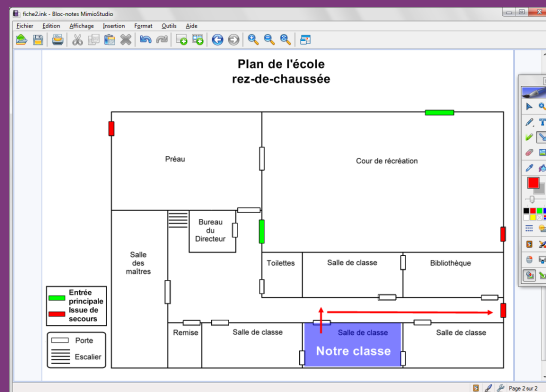
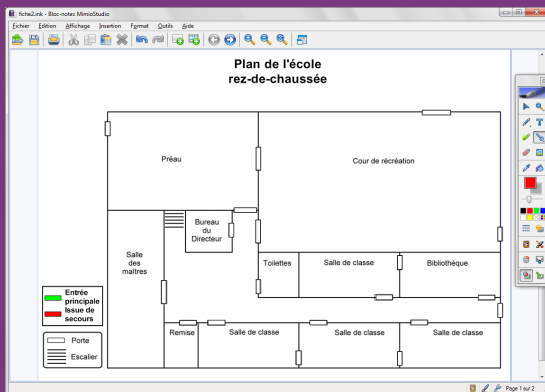


pôle numérique

## CONSIGNES D'ÉVACUATION

### Repérage dans le plan

La première page du tableau correspond au document à compléter en classe. La deuxième page permet d'afficher, si nécessaire, le corrigé. On utilise les outils *Rectangle*, *Lignes* et *Remplissage objet*.



#### Outils utilisés

Flèche à la fin



Rectangle



Remplissage objet



Sélection



Texte



Transparence



#### Commandes utilisées

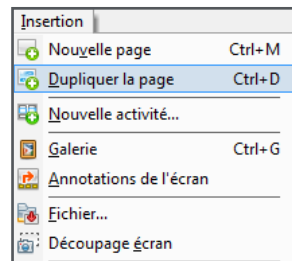
Enregistrer



Insérer un fichier



Insertion – Dupliquer la page



#### Attributs des lignes et formes

Couleur de la  
ligne ou bordure



Couleur de  
remplissage

Épaisseur  
de ligne



Choix des  
couleurs



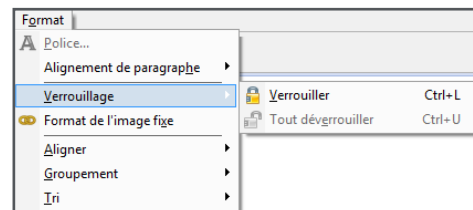
Pas de  
couleur

Styles de  
ligne



Transparence

Format – Verrouillage – Verrouiller

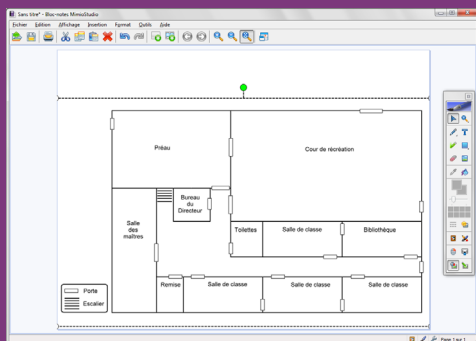


# LA RÉALISATION PAS À PAS

## PRÉPARATION DE LA PREMIÈRE PAGE : LE PLAN À LÉGENDER

### 1. Insérez l'image du graphique.

- Lancez le logiciel *Bloc-notes MimioStudio*
- Si l'onglet *Vue* apparaît, désactivez-le, à l'aide de la commande *Affichage* dans la barre des menus<sup>(1)</sup>
- Dans la palette d'outils *MimioStudio*, cliquez sur *Insertion* puis *Insérer un fichier*
- Parcourez l'arborescence pour choisir et insérer le fichier **plan\_ecole.tif**<sup>(2)</sup> et validez par *Ouvrir* (ou *OK*)
- Redimensionnez l'image à l'aide d'une des poignées et positionnez-la pour optimiser l'affichage, en laissant la place pour la légende, en bas à gauche de l'écran.



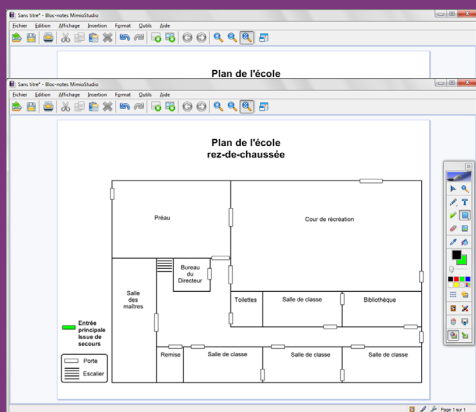
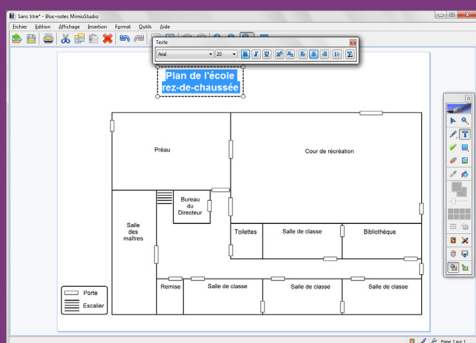
### 2. Écrivez le titre et préparez la légende.

- Dans la palette d'outils *MimioStudio*, cliquez sur l'outil *Texte*
- Tapez le titre du plan : [première ligne] **Plan de l'école** [deuxième ligne] **rez-de-chaussée**
- La zone de texte étant toujours active, sélectionnez l'ensemble du titre et modifiez les attributs : police Arial, taille 20, Gras (B), paragraphes centrés et couleur noire.

Vous avez ainsi modifié les attributs par défaut des textes. Ils resteront actifs jusqu'à la prochaine modification.

- Dans la palette d'outils *MimioStudio*, cliquez sur l'outil *Sélection*
- Positionnez le titre dans la page de telle sorte qu'il soit centré horizontalement
- Dans la palette d'outils *MimioStudio*, reprenez l'outil *Texte*
- Cliquez au-dessus de la légende existante et tapez le texte de la nouvelle légende (sur quatre lignes) : **Entrée principale Issue de secours**
- La zone de texte étant toujours active, sélectionnez tout le texte et modifiez ses attributs : taille 12 et paragraphes alignés à gauche
- Dans la palette d'outils *MimioStudio*, cliquez sur l'outil *Sélection* pour déplacer, éventuellement, cette zone de texte
- Pour compléter la légende, dans la palette d'outils, cliquez sur l'outil *Rectangle*<sup>(3)</sup>
- Dans la palette d'outils *MimioStudio*, sélectionnez le noir comme couleur de bordure et le vert comme couleur de remplissage
- Choisissez, pour l'épaisseur de ligne, la première position du curseur en partant de la gauche
- Tracez le rectangle devant **Entrée principale**
- Dans la palette d'outils *MimioStudio*, cliquez sur l'outil *Sélection*
- Sélectionnez le rectangle que vous venez de tracer
- Dans la barre d'outils standard, choisissez *Copier* puis *Coller*
- Placez cette copie devant **Issue de secours**
- La forme étant sélectionnée, dans la palette d'outils *MimioStudio*, choisissez la couleur rouge comme couleur de remplissage
- Dans la palette d'outils *MimioStudio*, cliquez sur l'outil *Rectangle*
- Choisissez *Pas de couleur* pour la couleur de remplissage et, pour l'épaisseur de ligne, la deuxième position du curseur en partant de la gauche
- Tracez le cadre entourant la légende et disposez correctement les objets
- Dans la barre des menus, choisissez *Edition* puis *Tout sélectionner*
- Dans la barre des menus, sélectionnez *Format – Verrouillage* puis *Verrouiller*.

Verrouiller les objets permet d'éviter qu'ils ne se déplacent, lorsque l'on complètera le graphique directement sur le tableau.



(1) Pour le réglage des différents paramètres du logiciel, voir la fiche Annexe – *Les principaux paramètres*.

(2) Le fichier est disponible à l'adresse [http://mediafiches.ac-creteil.fr/IMG/tif/plan\\_ecole.tif](http://mediafiches.ac-creteil.fr/IMG/tif/plan_ecole.tif)

(3) Dans la palette d'outils *MimioStudio*, les outils de dessin de forme sont réunis avec les outils *Lignes* et *Reconnaissance de forme*. Pour faire son choix, il suffit de faire un clic droit ou un long clic gauche sur le bouton correspondant et de sélectionner l'outil désiré.

### 3. Redessinez les portes sur le plan.

Les élèves devront repérer sur le plan les différents types de porte en les colorant avec l'outil *Remplissage objet*. Pour que cela fonctionne, il est nécessaire de retracer, avec l'outil *Rectangle*, chacune des portes du plan de l'école. Pour positionner les rectangles sur les portes avec précision, il faut modifier le paramétrage de la *Grille*.

- Dans la barre des menus, sélectionnez *Affichage* puis *Grille*
- Dans la fenêtre *Grille*, décochez la case *Accrocher les objets à la grille* et validez par *OK*
- Dans la palette d'outils, cliquez sur l'outil *Rectangle*
- Dans la palette d'outils *MimioStudio*, choisissez une couleur de remplissage<sup>(4)</sup> et, pour l'épaisseur de ligne, choisissez la première position du curseur en partant de la gauche
- Tracez un rectangle de couleur sur chacune des portes du plan<sup>(5)</sup>
- Une fois tous les rectangles représentés, dans la barre des menus, choisissez *Edition* puis *Tout sélectionner*<sup>(6)</sup>
- Dans la palette d'outils *MimioStudio*, choisissez *Pas de couleur* (ou le blanc) pour la couleur de remplissage.

## PRÉPARATION DE LA DEUXIÈME PAGE : LE CORRIGÉ

### 1. Dupliquez la page.

- Dans la barre des menus, sélectionnez *Insertion – Dupliquer la page*.

Le logiciel affiche automatiquement cette nouvelle page.

### 2. Colorez les éléments à identifier.

- Dans la palette d'outils *MimioStudio*, cliquez sur l'outil *Remplissage objet* et choisissez le rouge comme couleur de remplissage
- Cliquez successivement sur chacun des rectangles représentant les issues de secours
- Dans la palette d'outils *MimioStudio*, choisissez le vert comme couleur de remplissage et cliquez successivement sur chacun des rectangles représentant les entrées principales
- Dans la palette d'outils *MimioStudio*, cliquez sur l'outil *Rectangle*
- Choisissez *Pas de couleur* pour la couleur de bordure et le bleu comme couleur de remplissage
- Cliquez sur *Transparence* et sélectionnez 50%
- Tracez le rectangle correspondant à votre salle de classe.

### 3. Saisissez le texte identifiant la classe.

- Dans la palette d'outils *MimioStudio*, prenez l'outil *Texte* et tapez **Notre classe**
- La zone de texte étant toujours active, sélectionnez tout le texte et modifiez ses attributs : taille 20, Gras (B) et couleur blanche
- Dans la palette d'outils *MimioStudio*, cliquez sur l'outil *Sélection* pour redimensionner et déplacer éventuellement cette zone de texte.

### 4. Tracez le parcours d'évacuation.

- Dans la palette d'outils, faites un clic droit sur l'outil *Rectangle* et sélectionnez *Lignes puis Flèche à la fin*
- Choisissez la couleur rouge et augmentez de deux crans l'épaisseur du trait
- Cliquez sur *Transparence* et sélectionnez 0% (*plein*)
- Tracez les flèches du parcours.

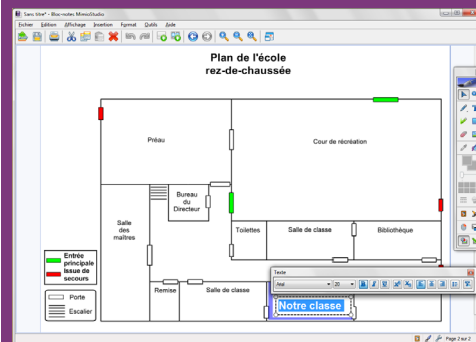
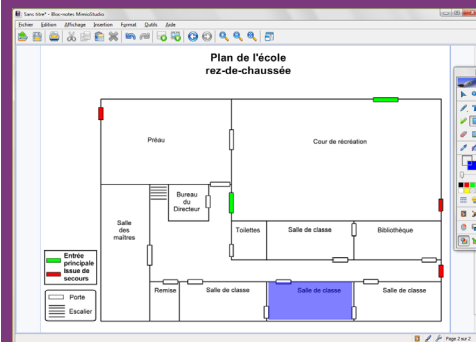
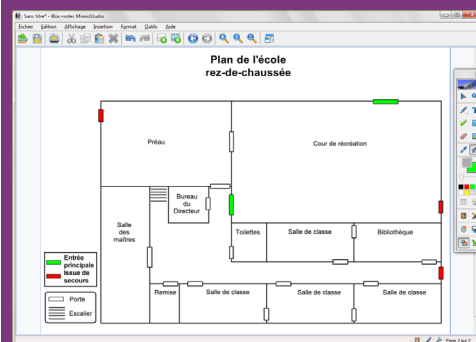
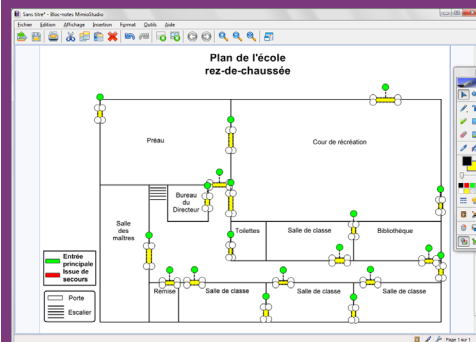
### 5. Sauvegardez votre fichier.

- Dans la barre d'outils standard, cliquez sur *Enregistrer*
- Parcourez votre espace de travail et enregistrez le fichier au format *ink*.

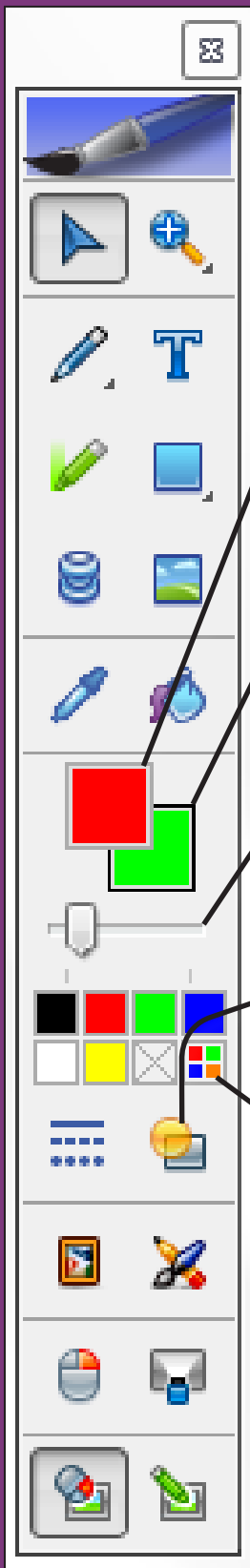
(4) Vous pouvez choisir n'importe quelle couleur autre que le blanc. Cela permet de repérer facilement les rectangles déjà tracés.

(5) Pour travailler plus confortablement, il est possible de zoomer sur la page (outil *Zoom avant* dans la barre d'outils).

(6) Les autres objets étant verrouillés, seules les « portes » sont sélectionnées.



# LES ATTRIBUTS DES FORMES



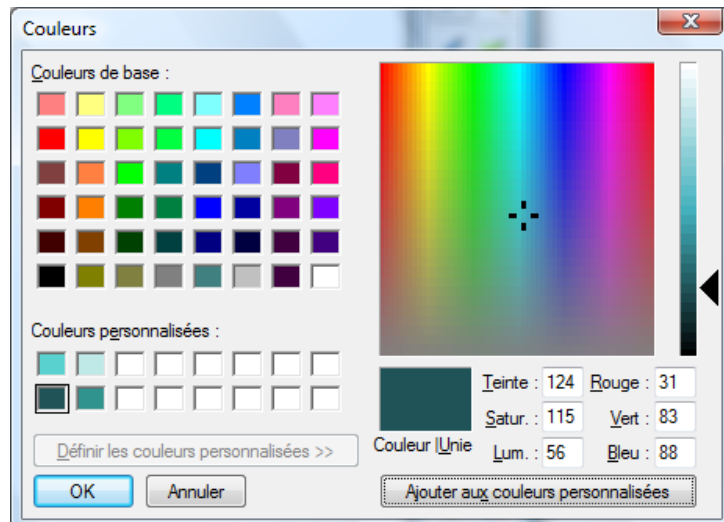
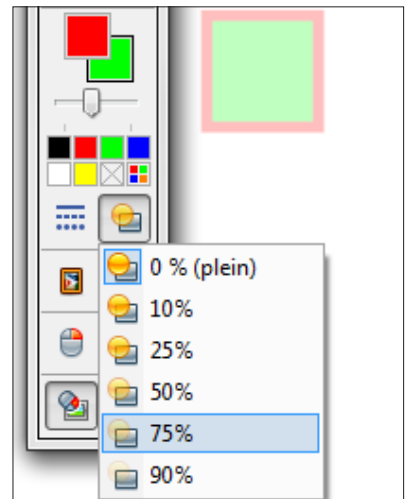
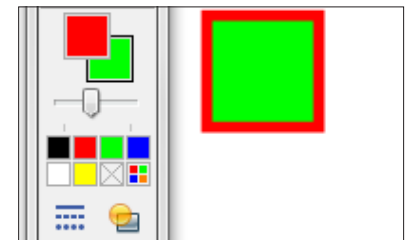
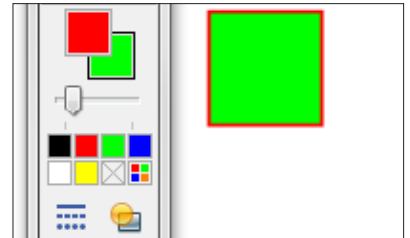
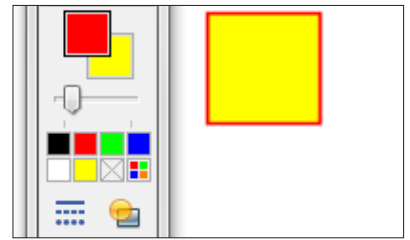
Choix de la couleur de bordure

Choix de la couleur de fond

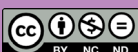
Choix de l'épaisseur de la bordure

Choix de la transparence de la forme

Choix de couleurs supplémentaires



Directeur de publication : William Marois  
recteur de l'académie de Créteil  
Directeur de collection : F. Villemonteix  
Responsables éditoriaux : P. Nadam & M. Narcy  
Pôle numérique – académie de Créteil  
<http://mediafiches.ac-creteil.fr>



En partenariat avec

