



MINISTÈRE DE
L'ÉDUCATION NATIONALE

MINISTÈRE DE
L'ENSEIGNEMENT SUPÉRIEUR
ET DE LA RECHERCHE

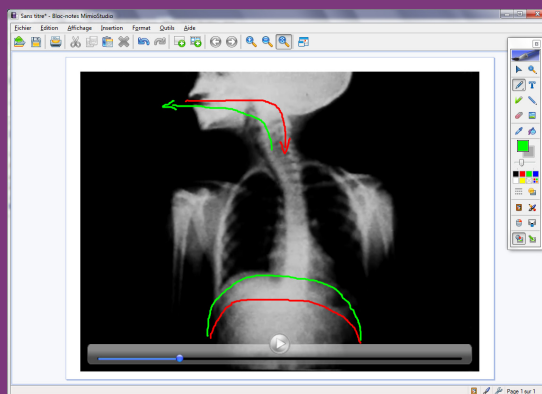
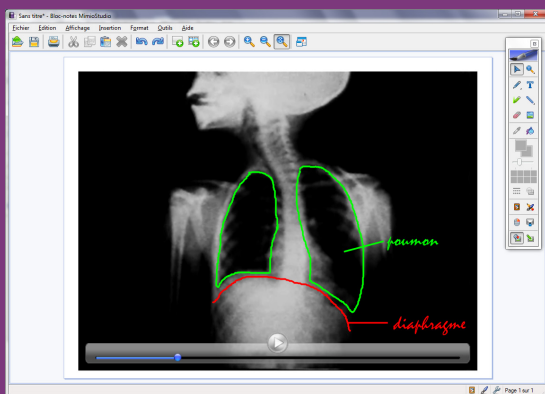


pôle numérique

INSPIREZ, EXPIREZ

Annotations sur une vidéo : les mouvements respiratoires

Par annotations sur la vidéo d'une radiographie du thorax, on souligne, dans un premier temps, l'anatomie de la cage thoracique. Dans un deuxième temps, on met en évidence les mouvements du diaphragme lors de l'inspiration et de l'expiration.



Outils utilisés

Ligne



Navigateur de la Galerie



Sélection



Stylo



Commandes utilisées

Annotation de l'écran



Enregistrer



Importer un fichier



Souris



Supprimer



Attributs des lignes et formes

Couleur de la
ligne ou bordure



Couleur de
remplissage

Épaisseur
de ligne



Choix des
couleurs



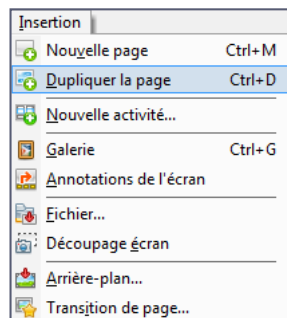
Pas de
couleur

Styles de
ligne



Transparence

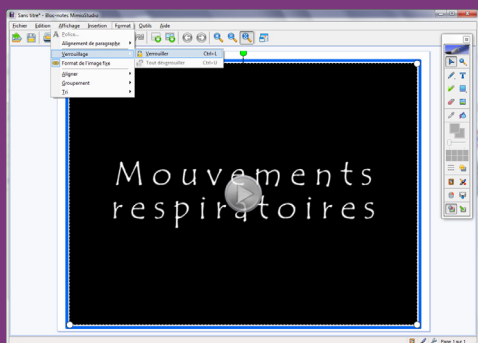
Insertion – Dupliquer la page



Vidéo sur : <http://mediafiches.ac-creteil.fr>



LA RÉALISATION PAS À PAS

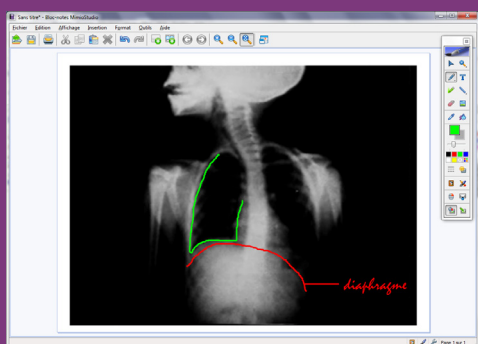


INSERER LA VIDÉO

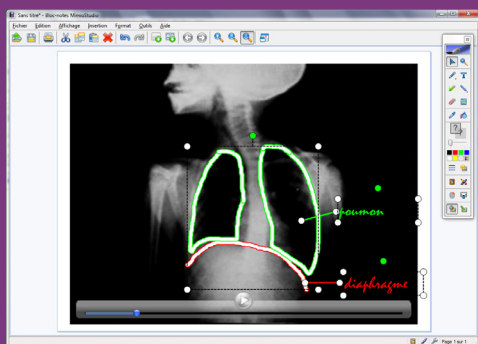
- Lancez le logiciel *Bloc-notes MimioStudio*
- Dans la palette d'outils *MimioStudio*, cliquez sur *Insertion* puis *Insérer un fichier*
- Parcourez l'arborescence pour choisir et insérer le fichier **ventilation.wmv**⁽¹⁾
- Redimensionnez l'élément à l'aide d'une des poignées
- Sélectionnez le cadre entourant la vidéo pour la positionner au centre de la page
- Dans la barre des menus standard, sélectionnez *Format – Verrouillage* puis *Verrouiller* (Vous pouvez également faire un clic droit sur l'image de la vidéo). Verrouiller la vidéo permet d'éviter qu'elle soit déplacée lorsqu'on viendra l'annoter au tableau.

ANNOTER LA VIDÉO

Dans un premier temps, le travail consiste à légénder une image de la vidéo pour mettre en évidence les principaux organes. La vidéo étant en pause, on peut utiliser à loisir tous les outils du TNI.



- Cliquez sur la vidéo pour lancer la lecture et, dès que l'image de la radiographie apparaît, cliquez sur la vidéo puis sur le bouton *Pause*
- Dans la palette d'outils *MimioStudio*, cliquez sur l'outil *Stylo*, choisissez la couleur rouge, la deuxième épaisseur de trait et représentez le diaphragme
- Dans la palette d'outils *MimioStudio*, cliquez sur l'outil *Ligne*⁽²⁾, choisissez la couleur rouge, la deuxième épaisseur de trait et tracez le trait de légende
- Dans la palette d'outils *MimioStudio*, reprenez l'outil *Stylo*
- Écrivez **diaphragme** à l'extrémité du trait de légende
- Choisissez la couleur verte et représentez les poumons
- Dans la palette d'outils *MimioStudio*, reprenez l'outil *Ligne*
- Choisissez la couleur verte et tracez le trait de légende
- Reprenez l'outil *Stylo* et écrivez **poumon**.



Dans un deuxième temps, on désire représenter, sur la vidéo, les diverses positions du diaphragme.

- Dans la barre des menus, sélectionnez *Edition – Tout sélectionner*
- Dans la barre des outils standard, cliquez sur *Supprimer*
- Cliquez sur l'image et relancez la vidéo
- En fin d'inspiration, mettez la vidéo sur pause
- Dans la palette d'outils *MimioStudio*, cliquez sur l'outil *Stylo* et choisissez la couleur rouge
- Dessinez la position du diaphragme et représentez par une flèche l'entrée de l'air dans les poumons
- Dans la palette d'outils *MimioStudio*, cliquez sur l'outil *Sélection* et relancez la lecture de la vidéo
- En fin d'expiration, mettez la vidéo sur pause
- Reprenez l'outil *Stylo* et choisissez la couleur verte
- Dessinez la position du diaphragme et dessinez la sortie de l'air des poumons
- Avec l'outil *Sélection*, relancez la lecture de la vidéo.

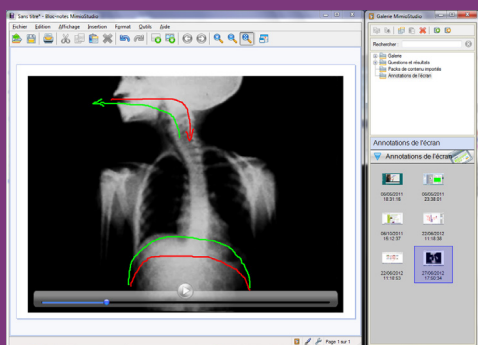
Les annotations, conservées à la reprise de la vidéo, permettent de visualiser le rôle du diaphragme dans la mécanique ventilatoire.

GARDER UNE TRACE

Il est impossible d'utiliser l'outil *Découpage écran*, pour capturer l'image de la vidéo avec les annotations. Vous devez utiliser la fonction *Annotation de l'écran* pour garder une trace des étapes du travail effectué.

- La vidéo étant en pause, dans la palette d'outils *MimioStudio*, cliquez sur *Annotation de l'écran*
- Dans la palette d'outils *MimioStudio*, cliquez sur *Souris* pour reprendre le déroulement de la vidéo.

Une copie de la totalité de l'écran est automatiquement sauvegardée dans le dossier *Annotations de l'écran* de la *Galerie MimioStudio*.



Directeur de publication : William Marois
recteur de l'académie de Créteil

Directeur de collection : F. Villemonteix

Responsables éditoriaux : P. Nadam & M. Narcy
Pôle numérique – académie de Créteil
<http://mediafiches.ac-creteil.fr>



En partenariat avec



(1) Fichier à télécharger à l'adresse <http://mediafiches.ac-creteil.fr/IMG/zip/ventilation.zip>.

(2) Dans la palette d'outils *MimioStudio*, les outils de dessin de forme sont réunis avec les outils *Lignes* et *Reconnaissance de forme*. Pour faire son choix, il suffit de faire un clic droit ou un long clic gauche sur le bouton correspondant et de sélectionner l'outil désiré.