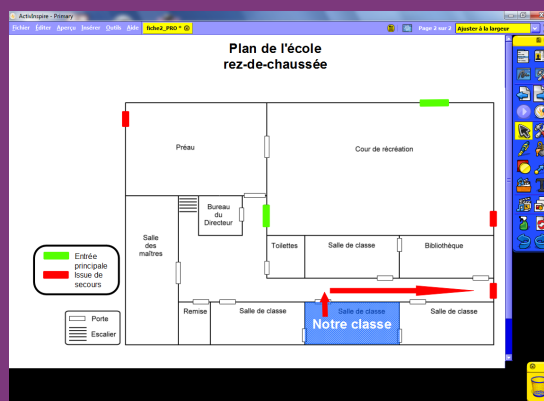
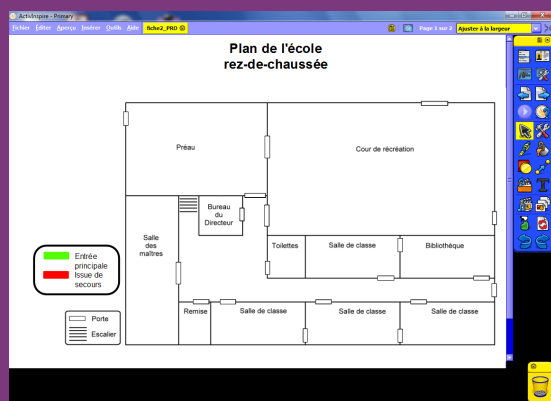


## CONSIGNES D'ÉVACUATION

### Repérage dans le plan

La première page du tableau correspond au document à compléter en classe. La deuxième page permet d'afficher, si nécessaire, le corrigé. On utilise les outils *Forme* et *Remplissage*.



#### Outils utilisés

Forme



Insérer un média depuis un fichier



Navigateur de pages



Navigateur de propriétés



Remplissage



Sélectionner



Texte



#### Commandes utilisées

Dupliquer



Enregistrer sous



Menu d'édition d'objet



Mode Création



Mode Présentation



Verrouillé



# LA RÉALISATION PAS À PAS

- Lancez le logiciel *ActivInspire Primary*
- Dans les *Onglets de document*, sélectionnez *Ajuster à la largeur*.

Si les *Onglets de document* ne sont pas affichés :

- Dans la palette d'outils *ActivInspire*, activez le *Menu principal*
- Sélectionnez *Aperçu*, puis *Onglets de document*.

## PRÉPARATION DE LA PREMIÈRE PAGE : LE PLAN À LÉGENDER

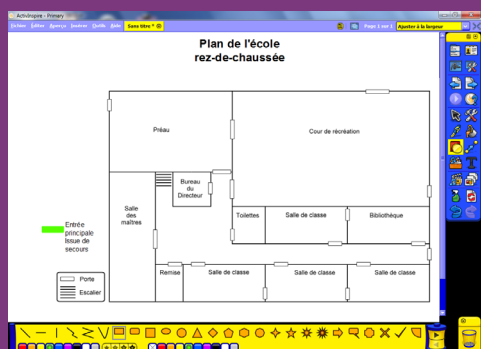
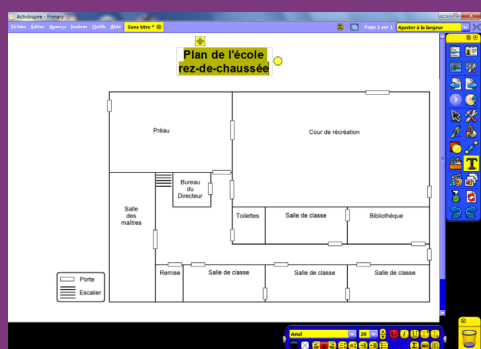
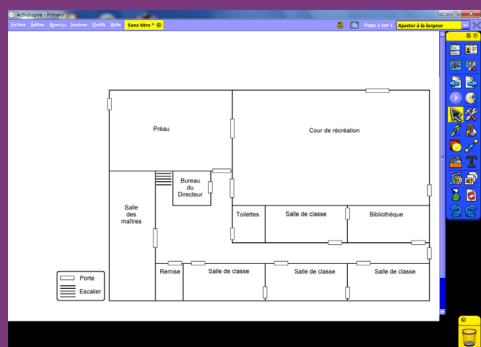
### 1. Insérez l'image du graphique.

- Dans la palette d'outils *ActivInspire*, cliquez sur *Insérer un média depuis un fichier*
- Parcourez l'arborescence pour choisir le fichier **plan\_école.tif** et validez par *OK*
- Dans la page du *paperboard*, redimensionnez éventuellement la capture et positionnez-la pour optimiser l'affichage, en laissant la place pour la légende en bas, à gauche de l'écran.

### 2. Écrivez le titre et préparez la légende.

- Dans la palette d'outils *ActivInspire*, cliquez sur l'outil *Texte*
- Tapez le titre du plan : [première ligne] **Plan de l'école** [deuxième ligne] **rez-de-chaussée**
- La zone de texte étant toujours active, modifiez les attributs : police Arial, taille 20, Gras et paragraphes centrés
- Dans la palette d'outils *ActivInspire*, cliquez sur l'outil *Sélectionner*
- Positionnez le titre dans la page de telle sorte qu'il soit centré horizontalement
- Dans la palette d'outils *ActivInspire*, cliquez sur l'outil *Texte*
- Cliquez au-dessus de la légende existante et tapez le texte de la nouvelle légende (sur quatre lignes) : **Entrée principale Issue de secours**
- La zone de texte étant toujours active, modifiez les attributs : police Arial et taille 12
- Déplacez, éventuellement, cette zone de texte
- Pour compléter la légende, dans la palette d'outils *ActivInspire*, cliquez sur l'outil *Forme*
- Dans la liste des formes choisissez, le *Rectangle* avec un vert comme couleur de remplissage et de bordure, puis la deuxième épaisseur de bordure
- Tracez le rectangle devant **Entrée principale**
- Dans la palette d'outils *ActivInspire*, cliquez sur l'outil *Sélectionner*
- Sélectionnez le rectangle et, dans son menu contextuel, choisissez le *Menu d'édition d'objet* puis *Dupliquer*
- Placez cette copie devant **Issue de secours**
- La forme étant sélectionnée, dans la palette d'outils *ActivInspire*, cliquez sur l'outil *Remplissage* et choisissez la couleur rouge
- Cliquez successivement sur la bordure puis l'intérieur du rectangle pour qu'il devienne rouge.
- Dans la palette d'outils *ActivInspire*, cliquez sur l'outil *Forme*
- Dans la liste des formes, choisissez le *Rectangle arrondi*, sans couleur de remplissage et avec un noir comme couleur de bordure
- Tracez le cadre entourant la légende
- Une fois tous les objets correctement disposés dans la page, dans la *Barre de menu*, choisissez *Editer – Tout sélectionner* (CTRL + A)
- Dans le menu contextuel d'un objet, choisissez *Verrouillé*.

Grâce à ce verrouillage, on évitera le déplacement de tous ces éléments lors de la poursuite de la préparation de la page.



### 3. Redessinez les portes sur le plan.

Les élèves devront repérer, sur le plan, les différents types de porte en les colorant à l'aide de l'outil *Remplissage*. Pour que cela fonctionne, il est nécessaire de retracer, avec l'outil *Rectangle*, chacune des portes du plan de l'école.

Pour pouvoir le faire avec le plus de précision possible, on va utiliser le *Zoom*.

- Dans les *Onglets de document*, sélectionnez *200%*
- Dans la palette d'outils *ActivInspire*, cliquez sur l'outil *Forme*
- Dans la liste des formes, sélectionnez le *Rectangle* avec un noir comme couleur de bordure et un bleu (ou une autre couleur de votre choix) comme couleur de remplissage <sup>(1)</sup> et la plus petite épaisseur de bordure
- Tracez un rectangle sur chacune des portes du plan
- Une fois tous les rectangles tracés, dans les *Onglets de document*, sélectionnez *Ajuster à la largeur*.

Tous les rectangles devant être blancs, il faut tous les sélectionner pour en modifier la couleur en une seule opération.

- Dans la *Barre de menu*, choisissez *Editer – Sélectionner tout* (CTRL + A)
- Dans la *Barre de menu*, choisissez *Aperçu – Navigateurs*
- Sélectionnez le *Navigateur de propriétés*
- Dans la rubrique *Remplissage*, cliquez sur *Couleur* et choisissez le blanc
- Fermez le *Navigateur de propriétés*.

Tous les rectangles sont devenus blancs.

- Dans le menu contextuel de la sélection, choisissez *Verrouillé*.

Ainsi, en mode *Présentation*, aucun élément ne risquera d'être déplacé lorsque les élèves interviendront pour identifier les différents types de porte <sup>(2)</sup>.

## PRÉPARATION DE LA DEUXIÈME PAGE : LE CORRIGÉ

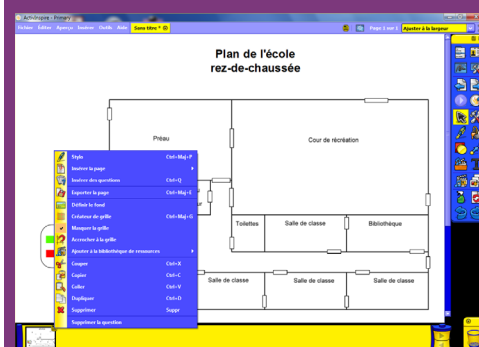
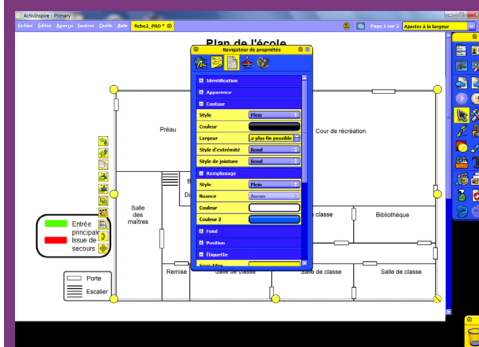
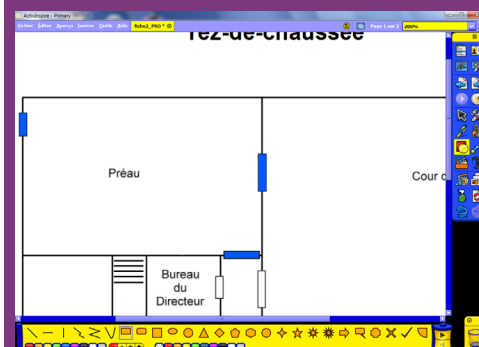
### 1. Dupliquez la page.

- Dans la palette d'outils *ActivInspire*, cliquez sur le *Navigateurs de pages*
- Dans le *Navigateur de pages*, développez le menu de la vignette de la page et choisissez *Dupliquer*.

Le logiciel affiche automatiquement cette nouvelle page.

### 2. Colorez les éléments à identifier.

- Dans la palette d'outils *ActivInspire*, cliquez sur l'outil *Remplissage*
- Choisissez le rouge comme couleur de remplissage et cliquez successivement sur chacun des rectangles représentant les issues de secours
- Choisissez le vert comme couleur de remplissage et cliquez successivement sur chacun des rectangles représentant les entrées principales
- Dans la palette d'outils *ActivInspire*, cliquez sur l'outil *Forme*
- Dans la liste des *Formes*, choisissez un *Rectangle droit* avec un bleu comme couleur de remplissage et de bordure



(1) L'outil *Remplissage* ne fonctionnant pas sur une forme transparente, il est nécessaire que les rectangles aient une couleur de remplissage.

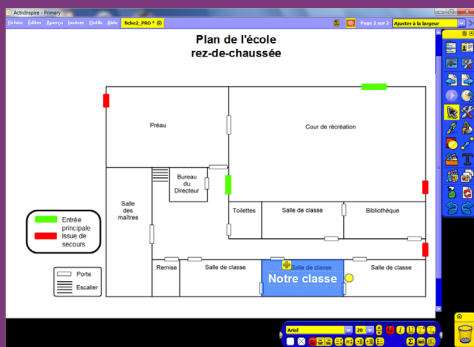
(2) Les objets verrouillés peuvent être modifiés, déplacés, supprimés, etc. lorsque l'on passe en mode *Création*.



- Tracez le rectangle correspondant à votre salle de classe
- Dans la palette d'outils *ActivInspire*, cliquez sur l'outil *Sélectionner*
- Sélectionnez le rectangle et, dans son menu contextuel, choisissez le *Menu d'édition d'objet*, puis *Navigateur de propriétés*
- Dans la rubrique *Remplissage*, déroulez le menu *Style* et choisissez *Dense3*
- Fermez le *Navigateur de propriétés*.

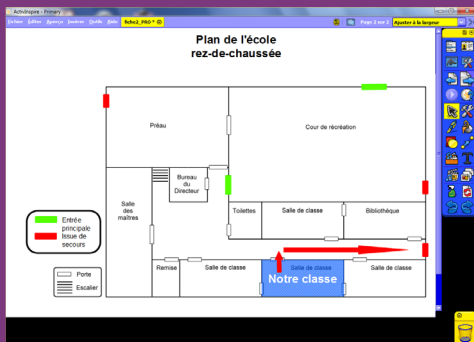
Le rectangle est devenu légèrement transparent, permettant ainsi de lire le texte situé en dessous.

### 3. Saisissez le texte identifiant la classe.



- Dans la palette d'outils *ActivInspire*, cliquez sur l'outil *Texte*
- Tapez **Notre classe**
- La zone de texte étant toujours active, modifiez les attributs : police Arial, taille 20, Gras et couleur blanche
- Dans la palette d'outils *ActivInspire*, cliquez sur l'outil *Sélectionner* et déplacez, éventuellement, cette zone de texte.

### 4. Tracez le parcours d'évacuation.



- Dans la palette d'outils *ActivInspire*, cliquez sur l'outil *Forme*
- Dans la liste des formes, choisissez une *Flèche 3D*, avec un rouge comme couleur de bordure et de remplissage
- L'outil *Flèche 3D* permettant de tracer uniquement des flèches horizontales, commencez par tracer la flèche qui se trouve dans le couloir
- Tracez ensuite une autre flèche
- Dans la palette d'outils *ActivInspire*, cliquez sur l'outil *Sélectionner*
- Sélectionnez cette flèche et, dans son menu contextuel, utilisez la commande *Rotation* pour la disposer verticalement
- Positionnez-la ensuite au niveau de la porte de votre classe.

### 5. Sauvegardez votre *paperboard*.

- Dans la *Barre de menu*, choisissez *Fichier – Enregistrer sous*.