



MINISTÈRE DE
L'ÉDUCATION NATIONALE

MINISTÈRE DE
L'ENSEIGNEMENT SUPÉRIEUR
ET DE LA RECHERCHE



pôle numérique

LE CYCLE DE L'EAU

Annotations sur le *Bureau de Windows* (2)

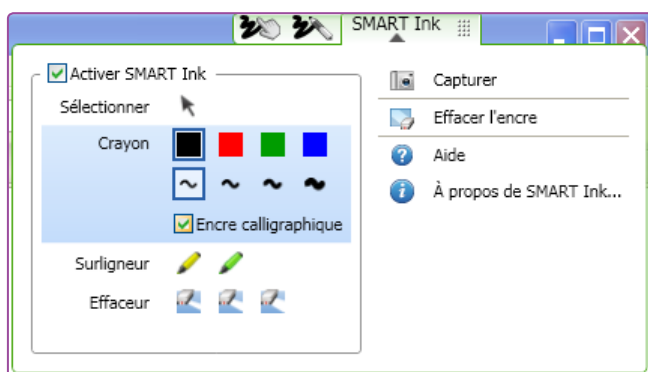
Le tableau numérique offre de multiples possibilités d'interactivité avec les logiciels que l'on a l'habitude d'utiliser. On peut ainsi réaliser progressivement un schéma au fur et à mesure de l'avancée d'une animation.



On peut ici utiliser l'outil *Arrière-plan transparent* disponible dans le logiciel *SMART Notebook*. (voir la *MédiaFICHES 10a* « Lecture du Web et prise de notes ») mais il est également envisageable d'utiliser la fonction *SMART Ink*, disponible depuis la version 11 du logiciel, dès que l'ordinateur est connecté au TNI. *SMART Ink* permet de s'affranchir du clavier virtuel et d'annoter sur le *Bureau*. Lors de l'exécution d'une animation flash en ligne, on peut ainsi construire un schéma du cycle de l'eau tout en conservant la main sur l'animation.

Source de l'animation : *Biologie en flash*
<http://www.biologieenflash.net>

Barre d'outils *SMART Ink*



Si l'ordinateur est connecté à un TNI *SMART*, la fonction *SMART Ink* est lancée automatiquement au démarrage de l'ordinateur. La barre d'outils *SMART Ink* apparaît dans la barre de titre de chaque fenêtre ouverte.

Si la barre d'outils *SMART Ink* n'apparaît pas, assurez-vous que le TNI est bien connecté à l'ordinateur.

Si elle n'apparaît toujours pas, lancez manuellement *SMART Ink* :

1. Sélectionnez *Démarrer - Tous les programmes*, puis *SMART Technologies*
2. Sélectionnez *SMART Ink*.

Commandes utilisées

Insérer l'encre



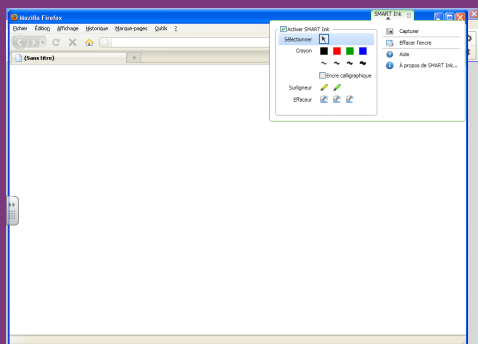
Supprimer



Vidéo sur : <http://mediafiches.ac-creteil.fr>



LA RÉALISATION PAS À PAS



ACCÈS À L'ANIMATION EN LIGNE

- Lancez votre navigateur Internet
- Gomme et stylos étant rangés dans le plumier du TNI, appuyez avec le doigt sur la barre d'outils *SMART Ink* de la fenêtre du navigateur
- Cochez, si nécessaire, la case *Activer SMART Ink*
- Choisissez *Sélectionner*.

Vous pourrez ainsi, avec le doigt, agir sur le *Bureau de Windows* et les logiciels. Dès que vous prendrez un stylo du plumier, vous pourrez annoter directement dans la fenêtre du logiciel actif.

- Prenez un stylo du plumier du TNI
- Écrivez **www.google.fr** n'importe où dans la fenêtre du navigateur
- Reposez le crayon dans le plumier et, avec le doigt, appuyez dans la barre d'adresse du navigateur
- Sélectionnez votre texte manuscrit, par une pression brève du doigt sur le TNI
- Appuyez sur la fonction *Insérer l'encre*
- Dans la barre d'adresse du navigateur, appuyez sur la commande permettant d'accéder à l'adresse ⁽¹⁾
- Appuyez sur *Supprimer* du texte manuscrit **www.google.fr**
- Reprenez le stylo et écrivez **biologie en flash**, n'importe où dans la fenêtre du navigateur
- Reposez le stylo dans le plumier et, avec le doigt, cliquez dans le champ de recherche de *Google*
- Appuyez sur la fonction *Insérer l'encre*
- Sélectionnez le lien correspondant au site **www.biologieenflash.net**
- Supprimer le texte manuscrit
- Entrez dans le site et choisissez l'animation **Le cycle de l'eau**
- Maximisez la taille de la fenêtre du navigateur pour que l'animation soit la plus grande possible.



EXÉCUTION ET ANNOTATION DE L'ANIMATION

Faites une première lecture de l'animation en affichant les légendes pour vous imprégner des étapes à mettre en évidence. En fin de lecture, désactivez les légendes.

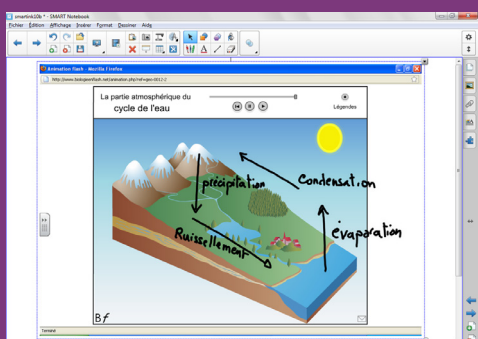
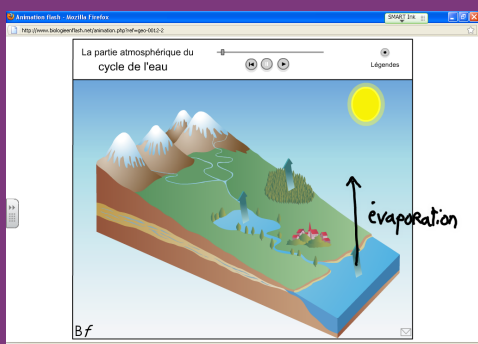
- Relancez l'animation et mettez-la en pause avant la formation des nuages
- Prenez le crayon du plumier
- Tracez une flèche correspondant à la flèche de l'animation la plus à droite
- À droite de la flèche, écrivez **évaporation**
- Reposez le crayon dans le plumier
- Avec le doigt, reprenez la lecture de l'animation et mettez-la en pause au moment des précipitations
- Reprenez le crayon et tracez une flèche de droite à gauche pour représenter le déplacement des nuages, puis une flèche, pointe en bas, pour représenter les précipitations
- Écrivez **condensation** et **précipitations**
- Reposez le crayon dans le plumier
- Reprenez la lecture de l'animation et mettez-la en pause à l'apparition des infiltrations
- Reprenez le crayon et tracez une flèche, pointe en bas, pour représenter les infiltrations et une flèche de gauche à droite pour représenter le ruissellement
- Complétez la légende avec les mots **infiltrations** et **ruissellement**
- Reposez le crayon dans le plumier et terminez la lecture de l'animation.

Vous avez terminé de légénder l'animation. Si vous souhaitez conserver ce schéma dans une page du logiciel *SMART Notebook*, vous pouvez en faire une « capture » avec l'outil *Capturer*. Vous obtiendrez une image figée du schéma, sur laquelle il n'est pas possible de modifier les annotations.

- Appuyez sur la barre d'outils *SMART Ink* de la fenêtre du navigateur
- Appuyez sur *Capturer*.

La totalité de l'écran est capturée. Si le logiciel *SMART Notebook* n'est pas ouvert, il le sera automatiquement.

- Dans la *Barre des tâches* de *Windows*, sélectionnez *SMART Notebook*
- Redimensionnez et repositionnez la capture dans la page
- Dans la barre d'outils du logiciel, appuyez sur la commande *Enregistrer*.



Directeur de publication : William Marois
recteur de l'académie de Créteil

Directeur de collection : F. Villemonteix

Responsables éditoriaux : P. Nadam & M. Narcy

Pôle numérique – académie de Créteil

<http://mediafiches.ac-creteil.fr>



En partenariat avec **SMART**

(1) Cette commande dépend du navigateur utilisé. Pour *Chrome*, il faudra sélectionner le lien correspondant dans la liste des propositions faites par le navigateur