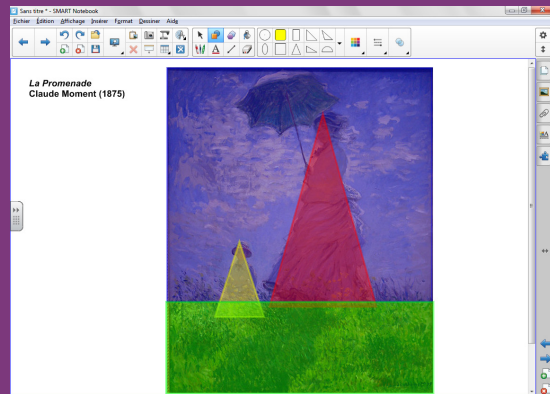
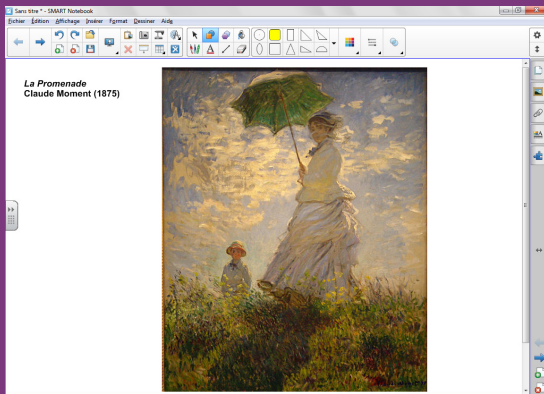


LA PROMENADE (CLAUDE MONET)

Analyse d'image (1) : la composition d'un tableau

Sur la première page du tableau, un élève vient identifier les différents plans composant l'image. Sur la deuxième page, le professeur a préparé un corrigé.



Source iconographique : Encyclopédie interactive *Wikipedia*
<http://fr.wikipedia.org>

Outils utilisés

Formes



Sélectionner



Texte



Commandes utilisées

Afficher les écrans



Coller



Enregistrer

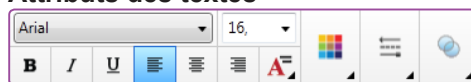


Flèche de menu



Sélecteurs de propriétés utilisés

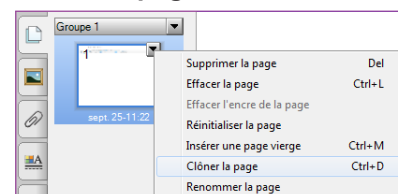
Attributs des textes



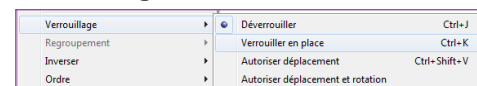
Attributs des formes



Cloner la page



Verrouillage – Verrouiller



LA RÉALISATION PAS À PAS

PRÉPARATION DE LA PREMIÈRE PAGE : L'IMAGE À EXPLOITER EN CLASSE

- Lancez le logiciel *SMART Notebook* ⁽¹⁾
 - Dans la barre d'outils, cliquez sur *Afficher les écrans* et choisissez *Largeur de page*.
- L'image est à copier – coller depuis le site de *Wikipédia*.
- Réduisez *SMART Notebook* dans la *Barre des tâches* et ouvrez votre navigateur Internet
 - Dans la barre d'adresse, tapez :
http://fr.wikipedia.org/wiki/Fichier:Monet_Umbrella.JPG
 - Effectuez un clic droit sur l'image et choisissez *Copier l'image* (ou *Copier*)
 - Cliquez sur l'icône *SMART Notebook* dans la *Barre des tâches*
 - Dans la barre d'outils, cliquez sur *Coller*, puis prenez l'outil *Sélectionner*
 - Redimensionnez l'image à l'aide de la poignée inférieure droite et positionnez-la dans la page pour optimiser l'affichage
 - Dans la barre d'outils, prenez l'outil *Texte* et cliquez sur la gauche de l'image
 - Tapez le titre de l'image : [première ligne] **La Promenade** [deuxième ligne] **Claude Monet (1875)**
 - La zone de texte étant toujours active, sélectionnez le texte et modifiez ses attributs : police Arial, taille 14, Gras (B) pour tout le texte et Italique pour le nom du tableau
 - Dans la barre d'outils, cliquez sur l'outil *Sélectionner* et positionnez le titre dans la page
 - Dans la barre des menus, sélectionnez *Edition – Sélectionner tout*
 - Cliquez sur la *Flèche de menu* dans le coin supérieur droit d'un des deux objets (vous pouvez également effectuer un clic droit sur l'image), puis sélectionnez la commande *Verrouillage – Verrouiller en place*.

Verrouiller l'image permet de ne pas risquer son déplacement lorsque seront tracés les différents plans de l'œuvre.

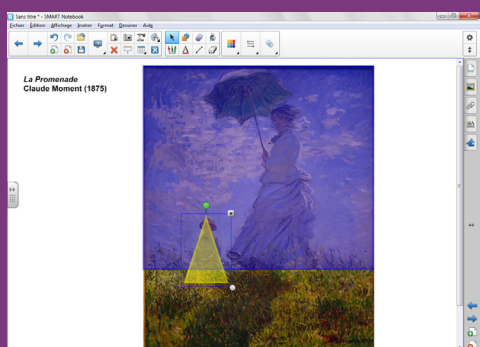
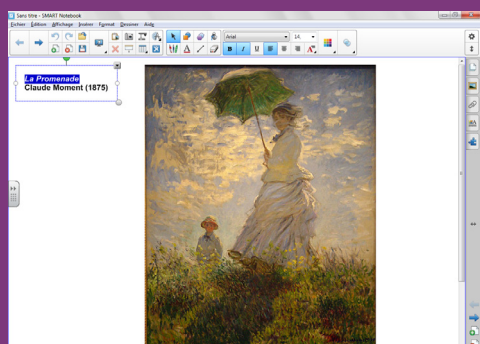
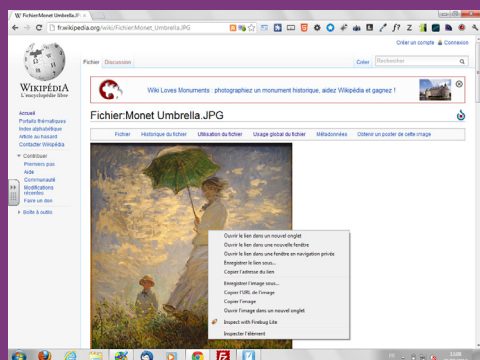
PRÉPARATION DE LA DEUXIÈME PAGE : LE CORRIGÉ

Les différents plans de l'image sont successivement représentés de l'arrière vers l'avant. Le travail s'effectue sur une copie de la première page.

- Dans la barre latérale, cliquez sur *Sélecteur de page*
- Cliquez sur la *Flèche de menu* correspondant à l'aperçu de la première page (ou effectuez un clic droit sur cet aperçu)
- Sélectionnez *Cloner la page*.

Le logiciel affiche automatiquement cette nouvelle page.

- Dans la barre d'outils, cliquez sur l'outil *Formes*, puis sur le *Rectangle droit*
- Dans le sélecteur de propriétés, cliquez sur *Couleur* et choisissez un bleu comme *Couleur de remplissage* et *Couleur de ligne*
- Cliquez sur *Transparence* et placez le curseur sur la quatrième graduation (valeur 102)
- Tracez le rectangle correspondant à l'arrière-plan (le ciel)
- Choisissez le *Triangle isocèle* et modifiez ses attributs : le jaune comme *Couleur de remplissage* et *Couleur de ligne*, *Transparence* de 102
- Tracez le triangle correspondant au troisième plan de la composition (le garçon)
- Dans la barre d'outils, cliquez sur l'outil *Sélectionner* pour repositionner éventuellement le triangle dans la page et le redimensionner
- Reprenez l'outil *Formes* et choisissez un rouge pour le remplissage et la bordure
- Dans le sélecteur de propriétés, cliquez une nouvelle fois sur *Couleur* pour refermer la palette des couleurs, puis tracez le triangle correspondant au deuxième plan (la femme)
- Avec l'outil *Sélectionner* repositionnez éventuellement le triangle dans la page
- Reprenez l'outil *Formes* et sélectionnez le *Rectangle droit*
- Modifiez ses attributs : un vert comme *Couleur de remplissage* et *Couleur de ligne* et une *Transparence* de 102
- Tracez le rectangle correspondant au premier plan (l'herbe)
- Dans la barre d'outils, cliquez sur *Enregistrer* pour sauvegarder votre fichier *notebook*.



Directeur de publication : William Marois
recteur de l'académie de Créteil
Directeur de collection : F. Villemonteix
Responsables éditoriaux : P. Nadam & M. Narcy
Pôle numérique – académie de Créteil
<http://mediafiches.ac-creteil.fr>



En partenariat avec

SMART

(1) Pour le réglage des différents paramètres du logiciel, voir la fiche Annexe 1 – *Les principaux paramètres*.