



MINISTÈRE DE
L'ÉDUCATION NATIONALE
MINISTÈRE DE
L'ENSEIGNEMENT SUPÉRIEUR
ET DE LA RECHERCHE



REPUBLIQUE FRANÇAISE
pôle numérique

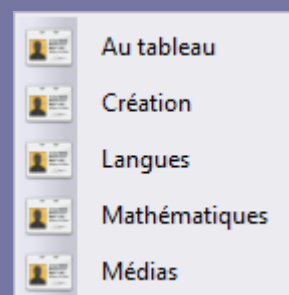
LA PALETTE D'OUTILS

Annexe

La palette d'outils du logiciel *ActivInspire*

Lorsqu'un même tableau est utilisé par des professeurs différents, il est important que chacun puisse se retrouver rapidement, dès le début de la séance, dans un environnement familier, en particulier qu'il puisse disposer de sa palette d'outils habituelle, adaptée à ce qu'il enseigne.

Pour cela, le logiciel *ActivInspire* dispose de cinq profils différents proposant des palettes d'outils spécifiques. Mais il est possible de personnaliser sa palette, en ajoutant ou en retirant des outils au gré de ses besoins.

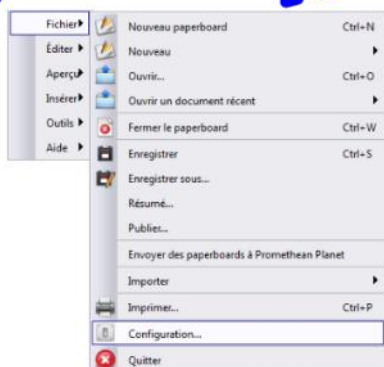


Pour modifier sa palette d'outils

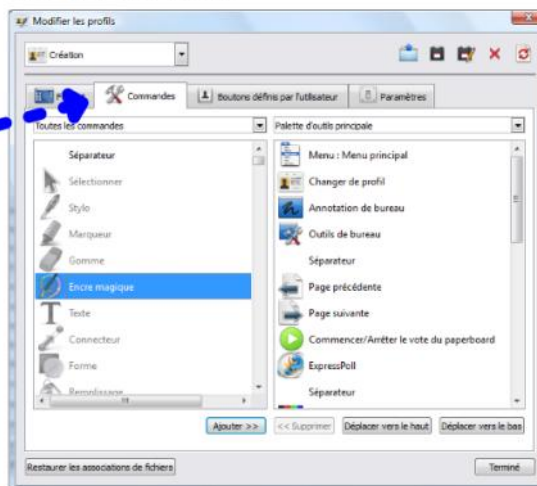
1. Menu principal



2. Fichier - Configuration



3. Onglet Commandes

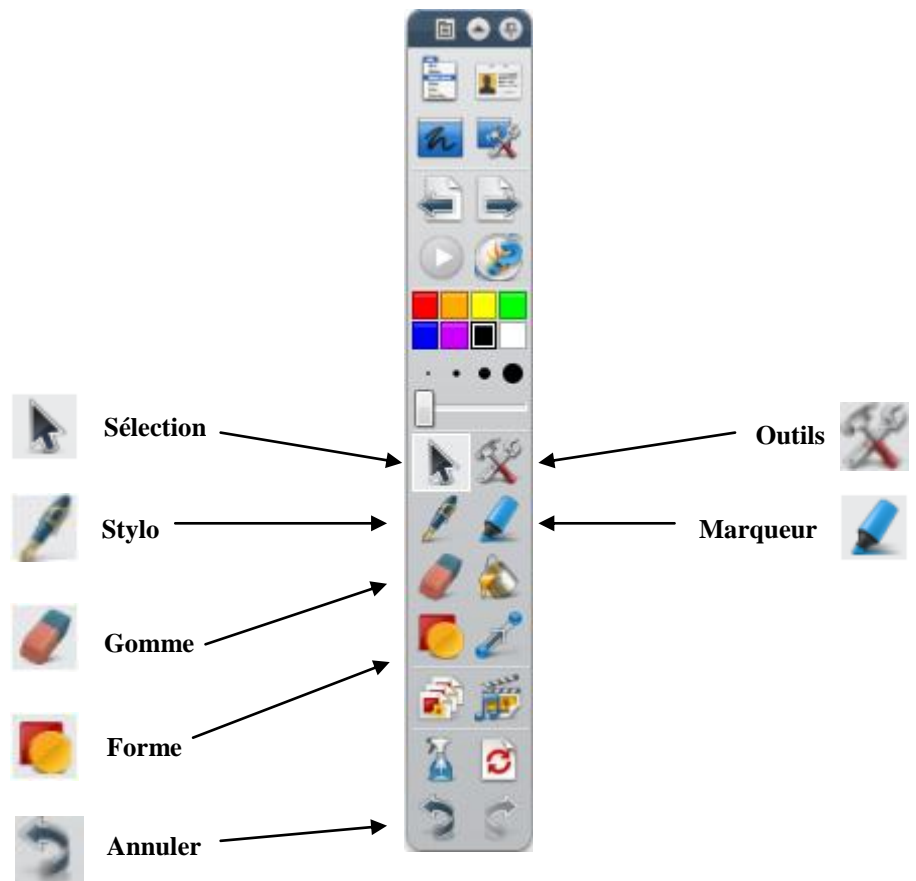


PRISE EN MAIN



LES PRINCIPAUX OUTILS

Principaux outils communs



Profil *Au tableau*

Navigateur de pages



Navigateur de ressources

Profil *Création*

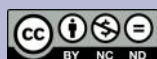
Insérer un média depuis un fichier



Texte

Directeur de publication : William Marois
recteur de l'académie de Créteil

Directeur de collection : F. Villemonteix
Responsables éditoriaux : P. Nadam & M. Narcy
Pôle numérique – académie de Créteil
<http://mediafiches.ac-creteil.fr>



En partenariat avec

