



DES QUIZ A LA CARTE AVEC PLICKERS

Plickers est une application mobile gratuite permettant d'obtenir rapidement les réponses d'une classe à une question donnée.

Une carte imprimée permet à chaque élève d'indiquer sa réponse.

Le professeur scanne les cartes à l'aide de son appareil mobile.

Les résultats sont visibles directement sur l'appareil ou sur un site.

Les cartes Plickers / coté élève

www.plickers.com

A

1

Numéro de la carte

Réponses possibles

A

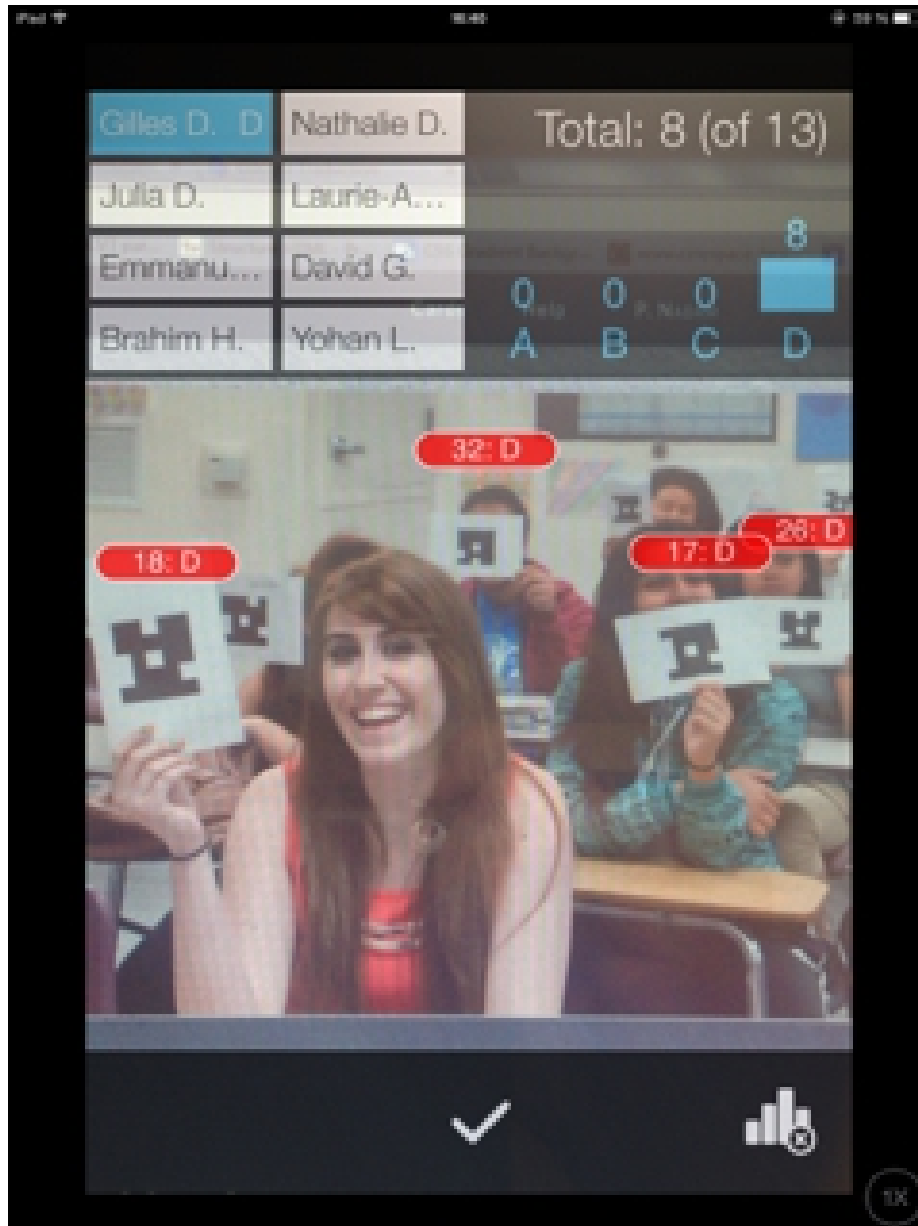
B

C

D

Les cartes sont imprimables à l'adresse <https://plickers.com/cards>

L'application Plickers / coté professeur



Pour iOS et Android



Création d'un compte Plickers obligatoire !

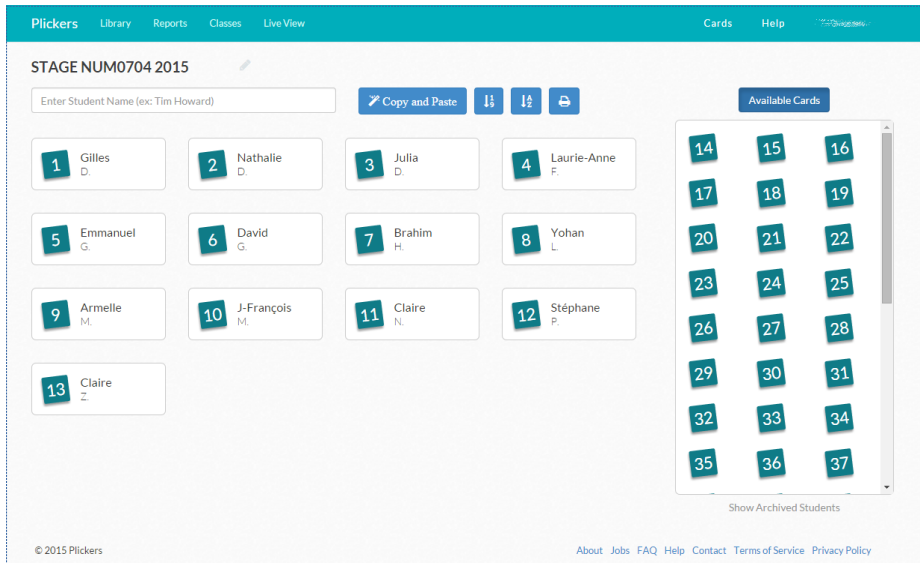
Permet :

- La création des questions
- D'associer les questions aux classes
- De lire les réponses (scan des cartes)
- D'afficher les résultats
- De sauvegarder les résultats



Peut être utilisé sans Internet

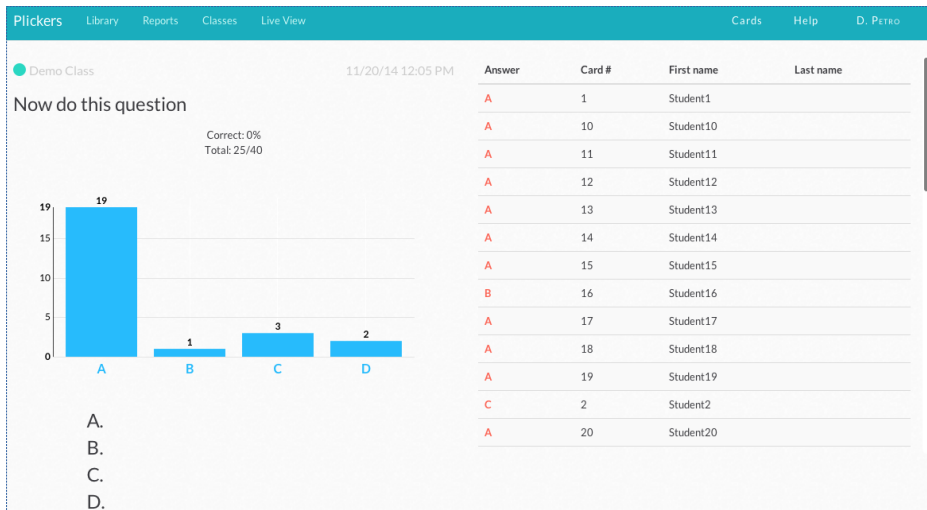
Le site Plickers



The screenshot shows the Plickers interface for a class named "STAGE NUM0704 2015". At the top, there are navigation tabs: Plickers, Library, Reports, Classes, Live View, Cards, and Help. Below the class name, there is a search bar for "Enter Student Name (ex: Tim Howard)" and buttons for "Copy and Paste", "List", "Print", and "Share". A grid of 13 student cards is displayed, each with a number and a name: 1 Gilles D., 2 Nathalie D., 3 Julia D., 4 Laurie-Anne F., 5 Emmanuel G., 6 David G., 7 Brahim H., 8 Yohan L., 9 Armelle M., 10 J-François M., 11 Claire N., 12 Stéphane P., and 13 Claire Z. To the right, there is a vertical list of 37 "Available Cards" numbered 14 to 37. At the bottom, there are links for "About", "Jobs", "FAQ", "Help", "Contact", "Terms of Service", and "Privacy Policy".

En se connectant avec le compte Plickers, on peut :

- Créer des classes et y ajouter des élèves
- Créer des questions
- Associer les questions aux classes
- Afficher les résultats
- Suivre en direct les réponses à un quiz



The screenshot shows the Plickers interface during a quiz. The question is "Now do this question". A bar chart shows the results: A (19), B (1), C (3), and D (2). The correct answer is 0%. The total number of students is 25/40. Below the chart, the options A, B, C, and D are listed. To the right, a table shows the responses of each student:

Answer	Card #	First name	Last name
A	1	Student1	
A	10	Student10	
A	11	Student11	
A	12	Student12	
A	13	Student13	
A	14	Student14	
A	15	Student15	
B	16	Student16	
A	17	Student17	
A	18	Student18	
A	19	Student19	
C	2	Student2	
A	20	Student20	

La synchronisation site / application et la vue en direct nécessitent de connecter l'appareil mobile à Internet (via Wifi ou réseau de téléphonie mobile).

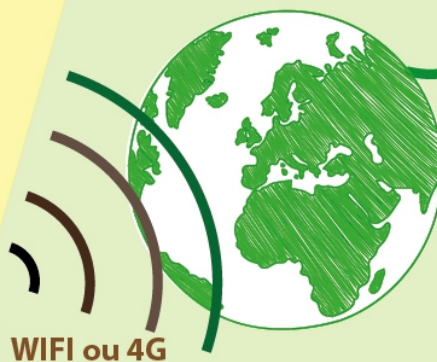
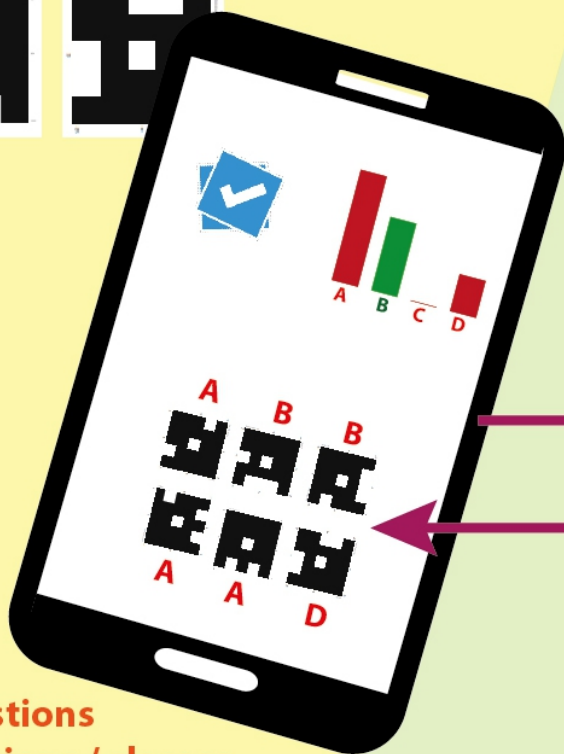
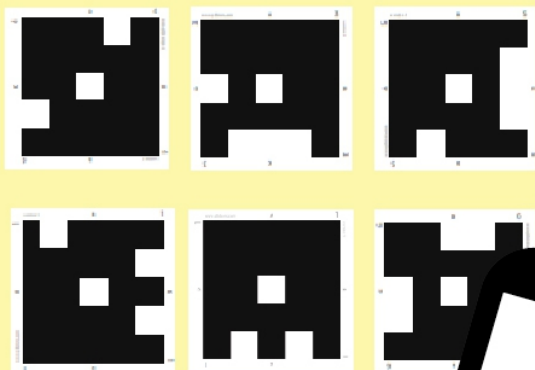
<https://www.plickers.com>

UTILISATION DE PLICKERS

Non connecté

Connecté à Internet

Cartes réponses



WIFI ou 4G

- Création des classes
- Création des questions
- Association questions / classes
- Affichage des résultats
- Suivi en direct d'un quiz

SYNCHRONISATION



- Création des questions
- Association questions / classes
- Lecture des réponses
- Affichage des résultats
- Sauvegarde des résultats

21/04/2015