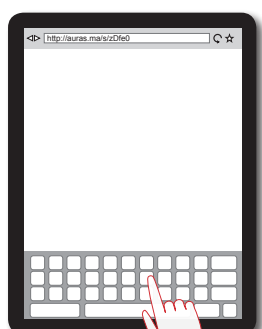
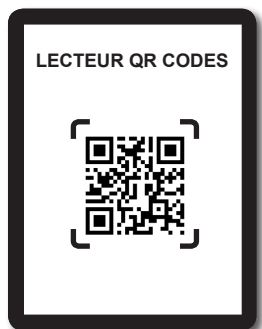


## PAR L'INTERMÉDIAIRE D'UN LIEN OU D'UN QR CODE



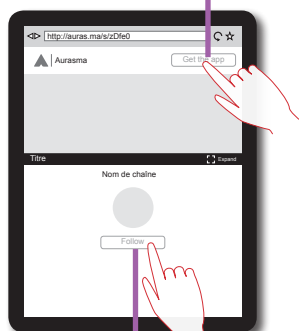
Taper sur le lien ou saisir l'adresse.

OU



Scanner le QR code avec un lecteur.

Si AURASMA n'est pas installé, son téléchargement est proposé.



Taper sur *Follow*, puis sur *Open in app to follow*.



Installer AURASMA



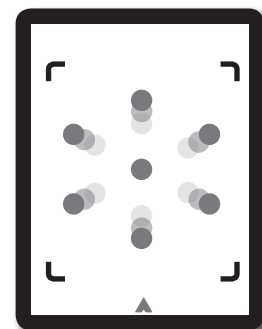
OU



Recommencer la première étape

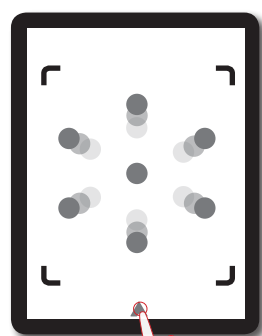


AURASMA se lance automatiquement.

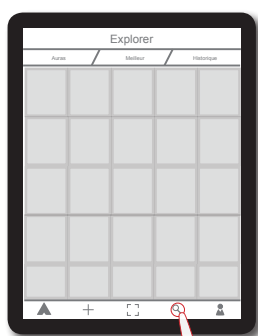


L'abonnement est automatique.

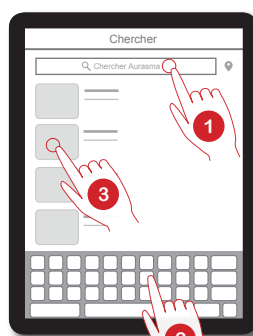
## PAR LE BIAIS DU MOTEUR DE RECHERCHE (Nom d'auteur, d'Aura ou de chaîne)



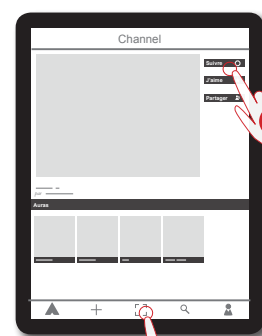
Accéder au *Menu* d'AURASMA.



Taper sur *Chercher*.

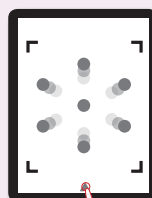


Saisir la requête. Sélectionner l'Aura.



Sélectionner *Suivre*. Taper sur *Viseur* pour lire les Auras.

### CONNAÎTRE LES CHAÎNES SUIVIES



Lancer l'application AURASMA

Accéder au *Menu*

Taper sur *Profil*