

MINISTÈRE DE
L'ÉDUCATION NATIONALE,
DE LA JEUNESSE
ET DE LA VIE ASSOCIATIVE

MINISTÈRE DE
L'ENSEIGNEMENT SUPÉRIEUR
ET DE LA RECHERCHE

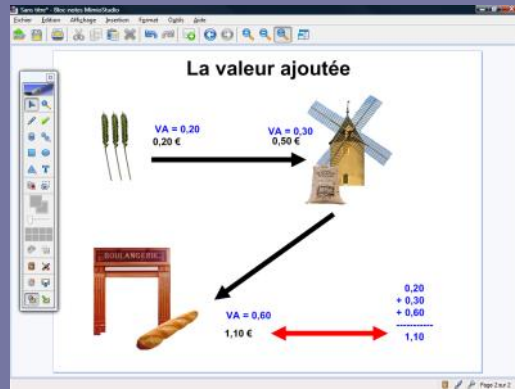
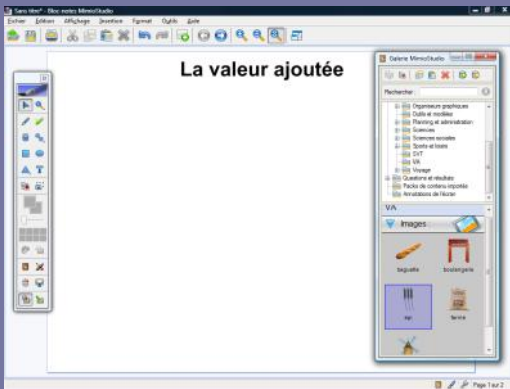


pôle numérique

LA VALEUR AJOUTÉE

Création en direct d'un schéma conceptuel

Sur la première page du tableau, le professeur présente à ses élèves le concept de valeur ajoutée en leur racontant une histoire, à l'aide d'images extraites de sa *Galerie* personnelle de ressources. Sur la deuxième page, le professeur a préalablement préparé le corrigé.



Outils utilisés

Flèche à la fin



Double flèche



Navigateur de la Galerie



Sélection



Texte

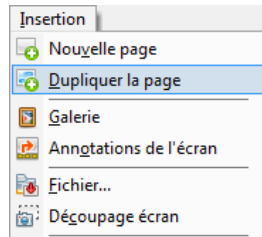


Commandes utilisées

Enregistrer



Insertion – Dupliquer la page



Commandes utilisées
dans la *Galerie MimioStudio*

Insérer un fichier



Nouveau dossier



Attributs des lignes et formes

Couleur de la
ligne ou bordure



Couleur de
remplissage

Épaisseur
de ligne



Choix des
couleurs



Pas de
couleur



Vidéo sur : <http://mediafiches.ac-creteil.fr>



LA RÉALISATION PAS À PAS

- Lancez le logiciel *Bloc-notes MimioStudio*
- Si l'onglet *Affichage* apparaît, désactivez-le ⁽¹⁾
- Dans la palette d'outils *MimioStudio*, cliquez l'outil *Texte*
- Tapez le titre de la page : **La valeur ajoutée**
- La zone de texte étant toujours active, sélectionnez tout le texte et modifiez ses attributs : police Arial, taille 36, Gras (B), paragraphes centrés et couleur noire
- Placez le titre en haut de la page.

PRÉPARATION DE LA GALERIE DE RESSOURCES PERSONNELLES

Afin de pouvoir mobiliser facilement les images nécessaires à votre démonstration, vous devez les intégrer à la *Galerie MimioStudio*. Ces images sont disponibles dans un dossier nommé **valeur_ajoutée**, quelque part sur le disque dur de l'ordinateur.

- Dans la palette d'outils *MimioStudio*, cliquez sur *Navigateur de la Galerie*
- Dans la fenêtre *Galerie MimioStudio*, sélectionnez, dans l'arborescence, le dossier *Galerie*
- Dans la barre d'outils de la fenêtre *Galerie MimioStudio*, cliquez sur *Nouveau dossier*
- Dans la fenêtre *Propriétés de l'élément de Galerie*, tapez le nom **VA** et validez
- Dans l'arborescence, sélectionnez le dossier **VA**
- Dans la barre d'outils de la fenêtre *Galerie MimioStudio*, cliquez sur *Insérer un fichier*
- Parcourez l'arborescence de votre espace de travail, ouvrez le dossier **valeur_ajoutée**, sélectionnez la première image, puis cliquez sur *Ouvrir*
- Recommencez pour les autres images ⁽²⁾

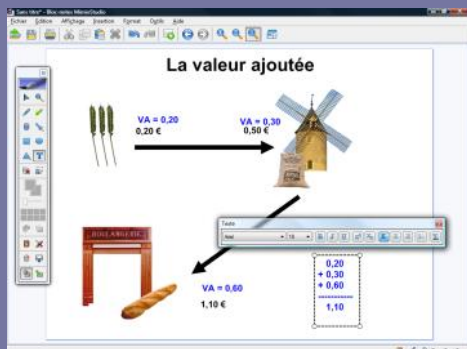
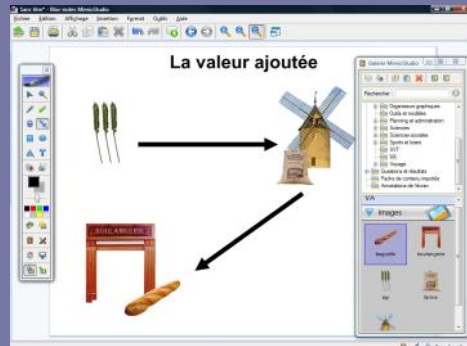
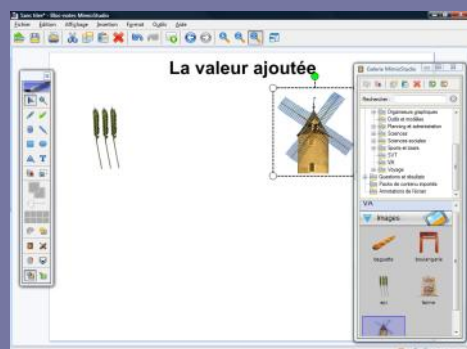
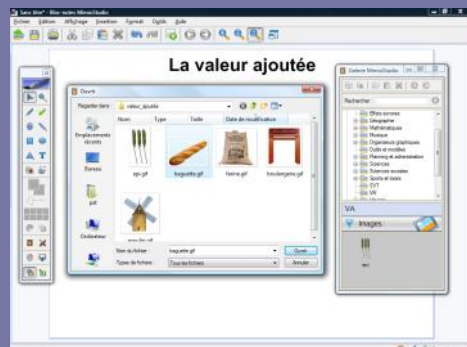
Désormais, en cliquant, dans la *Galerie*, sur le dossier **VA**, les cinq images seront disponibles. Il suffira d'utiliser un glisser-déposer de l'image désirée pour la déposer dans la page du tableau.

PRÉPARATION DU CORRIGÉ

- Dans la barre des menus, sélectionnez *Insertion – Dupliquer la page*.

La nouvelle page est la page active.

- Dans l'arborescence de la *Galerie*, cliquez sur le dossier **VA**
- Faites glisser successivement, depuis la *Galerie* vers la page, les images de l'épi de blé, du moulin, de la farine, de la boulangerie et de la baguette de pain
- Redimensionnez les images, si nécessaire, et disposez-les dans la page
- Dans la palette d'outils *MimioStudio*, cliquez sur l'outil *Flèche à la fin* ⁽³⁾
- Dans la palette d'outils *MimioStudio*, choisissez la couleur noire et la cinquième épaisseur de trait
- Tracez une flèche allant de l'épi de blé au moulin, puis une flèche allant du moulin à la boulangerie
- Dans la palette d'outils *MimioStudio*, cliquez sur l'outil *Texte*
- Cliquez au-dessus de la première flèche et tapez **0,20 €** (prix de vente de l'épi de blé)
- La zone de texte étant active, sélectionnez le texte et modifiez les attributs : police Arial, taille 18, mise en gras (B) et couleur noire
- Cliquez à l'endroit désiré et tapez respectivement **0,50 €** pour le prix de vente de la farine et **1,10 €** pour le prix de vente de la baguette
- Cliquez au-dessus de **0,20 €** et tapez **VA = 0,20**
- La zone de texte étant active, sélectionnez le texte et choisissez la couleur bleue
- Tapez respectivement **VA = 0,30** pour la farine et **VA = 0,60** pour la baguette
- Saisissez ensuite l'addition des valeurs ajoutées dans une seule zone de texte
- Dans la barre d'outils, cliquez sur l'outil *Double flèche* (l'épaisseur de ligne, choisie précédemment, est conservée)
- Tracez la flèche reliant le prix de la baguette et la somme des valeurs ajoutées
- Sauvegardez votre fichier *Bloc-notes MimioStudio*.



Directeur de publication : William Marois
recteur de l'académie de Créteil

Directeur de collection : F. Villemonteix
Responsables éditoriaux : P. Nadam & M. Narcy
Pôle numérique – académie de Créteil
<http://mediafiches.ac-creteil.fr>



En partenariat avec



(1) Pour le réglage des différents paramètres du logiciel, voir la fiche Annexe – *Les principaux paramètres*.

(2) À partir de l'explorateur de *Windows*, il est possible sélectionner toutes les images et de les insérer dans la *Galerie* par un copier – coller.

(3) Dans la palette d'outils *MimioStudio*, les outils *Ligne*, *Flèche à la fin*, *Flèche au début* et *Double flèche* sont regroupés sous le même bouton. Pour faire son choix, il suffit de faire un clic droit ou un long clic gauche sur le bouton correspondant et de sélectionner l'outil désiré.