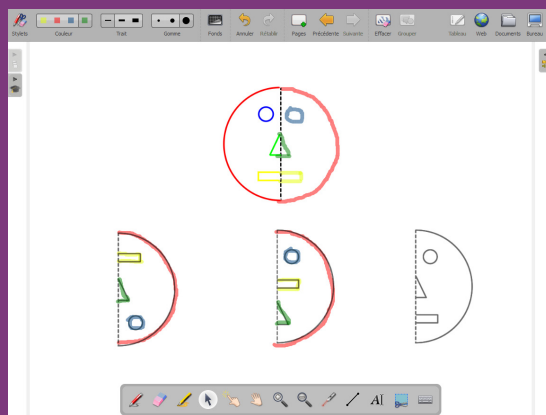
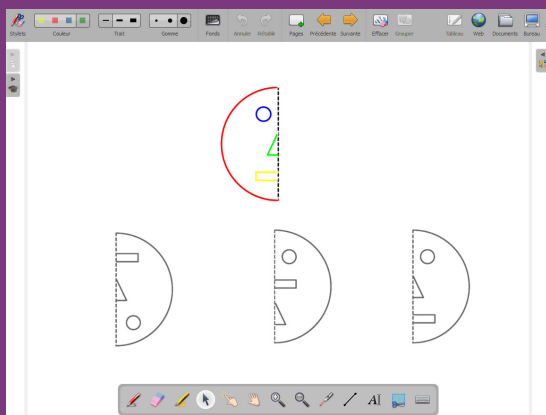


FORMES ET SYMÉTRIE

Analyse d'image : un visage reconstitué

Dans un premier temps, un élève surligne, en respectant le code couleur, les différentes parties des moitiés de visage proposées. Dans un deuxième temps, il recherche par glisser-déposer, l'élément symétrique du modèle. L'enseignant a préparé un corrigé sur une seconde page.



Outils utilisés

Ecrire un texte



Interagir avec des objets



Sélectionner
et modifier des objets



Surligner



Attributs de l'outil Surligner

Couleur



Épaisseur
du trait



Modes utilisés

Mode Documents



Mode Tableau



Mode Web



Commandes utilisées

Ajouter



Annuler



Dupliquer



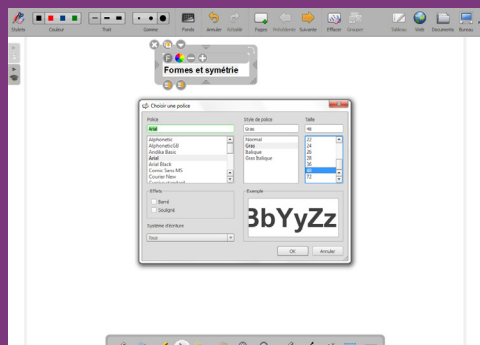
Grouper



Ouvrir la page



LA RÉALISATION PAS À PAS



PRÉPARATION DE LA PREMIÈRE PAGE : L'IMAGE À EXPLOITER EN CLASSE

- Lancez le logiciel *Open-Sankoré*⁽¹⁾.

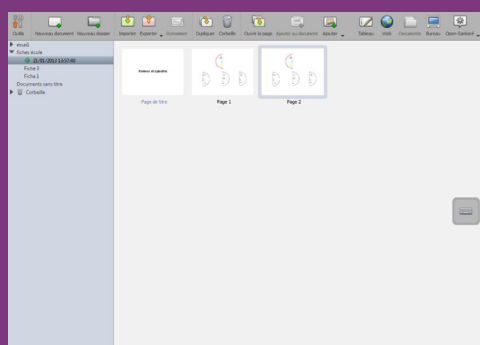
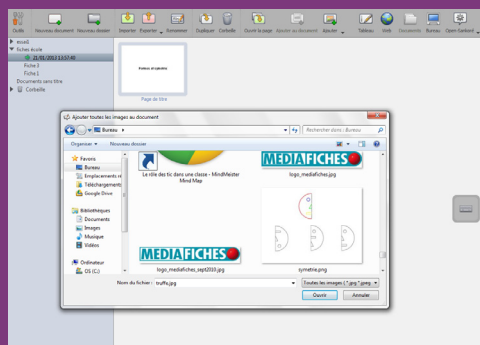
Le logiciel affiche la *Page de titre* du document.

- Dans la *Barre d'outils du stylet*, cliquez sur l'outil *Ecrire un texte*
- Cliquez dans la page et tapez le titre de l'activité **Formes et symétrie**
- Sélectionnez le titre et, pour le mettre en forme, cliquez sur le *F* de la zone de texte
- Modifiez ses attributs : *Police Arial*, *Style de police Gras* et *Taille 48*, puis validez par *OK*
- Augmentez la largeur de la zone de texte pour que le titre tienne sur une ligne, puis centrez la zone de texte dans la page.

L'image à utiliser est disponible sur le site des *MédiaFICHES*. Elle est à télécharger à l'adresse <http://mediafiches.ac-creteil.fr/IMG/png/symetrie.png>.

- Dans la *Barre d'outils principale*, sélectionnez le mode *Web*⁽²⁾
- Dans la barre d'adresse du navigateur, tapez l'adresse de l'image et validez
- Effectuez un clic droit sur l'image et choisissez *Enregistrer l'image*
- Fermez la fenêtre *Téléchargement(s)*
- Dans la *Barre d'outils principale*, sélectionnez le mode *Documents*
- Dans la *Barre d'outils principale*, cliquez sur *Ajouter*, puis sur *Ajouter des images*
- Parcourez l'arborescence pour sélectionner l'image *symetrie.png* (par défaut, sur le *Bureau*), puis validez.

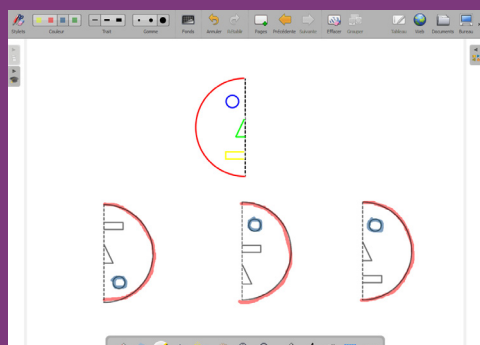
Une nouvelle page est créée avec l'image en fond. Cette dernière ne se déplacera pas lorsque les élèves viendront réaliser l'activité au tableau.



PRÉPARATION DE LA DEUXIÈME PAGE : POUR S'ENTRAÎNER

- Dans la *Barre d'outils principale*, cliquez sur *Dupliquer*, puis sur *Ouvrir la page*
- Dans la *Barre d'outils du stylet*, cliquez sur l'outil *Surligner*
- Dans la *Barre d'outils principale*, choisissez la *Couleur rouge* et la plus faible épaisseur de *Trait*
- Surlignez les arcs de cercle correspondant au contour du visage⁽³⁾
- Choisissez la couleur bleue et surlignez les cercles (les yeux)
- Choisissez la couleur verte et surlignez les portions de triangle (le nez)
- Choisissez la couleur jaune et surlignez les portions de rectangle (la bouche)
- Dans la *Barre d'outils du stylet*, cliquez sur l'outil *Sélectionner et modifier des objets*
- Sélectionnez l'ensemble des tracés représentant l'un des demi-visages, en délimitant, à l'aide de la souris, une zone les englobant tous
- Dans la *Barre d'outils principale*, cliquez sur *Grouper*
- Recommencez pour chaque moitié de visage.

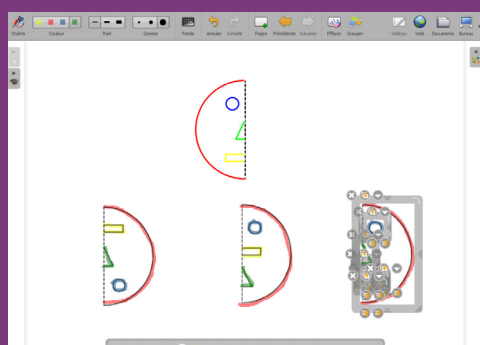
Votre fichier est automatiquement enregistré au fur et à mesure des modifications apportées. Vous pourrez y accéder à tout moment par le mode *Documents*.



DÉPLACEMENT DES GROUPES : LA SYMÉTRIE RETROUVÉE

Lors de l'exécution en classe, par jeu de correspondances, on tente de retrouver l'élément symétrique du modèle. On peut utiliser l'outil *Interagir avec des objets* mais, dans ce cas, la fonction *Annuler* sera sans effet. Il est préférable alors d'utiliser l'outil *Sélectionner et modifier des objets*.

- Dans la *Barre d'outils du stylet*, cliquez sur l'outil *Sélectionner et modifier des objets*
- Sélectionnez le groupe en bas à gauche, puis faites-le glisser à droite du modèle
- Dans la *Barre d'outils principale*, cliquez sur *Annuler* pour le remettre en place
- Recommencez pour retrouver la bonne partie gauche du visage.



Directrice de publication : Florence Robine
recteur de l'académie de Créteil
Directeur de collection : F. Villemonteix
Responsables éditoriaux : P. Nadam & M. Narcy
Pôle numérique – académie de Créteil
<http://mediafiches.ac-creteil.fr>

(1) Pour le réglage des différents paramètres du logiciel, voir la fiche Annexe 1 – *Les principaux paramètres*.

(2) Voir la fiche Annexe 2 – *Les quatre modes d'Open-Sankoré*.

(3) Il est plus pratique d'effectuer cela au stylet, face au tableau, plutôt qu'à la souris devant son ordinateur.