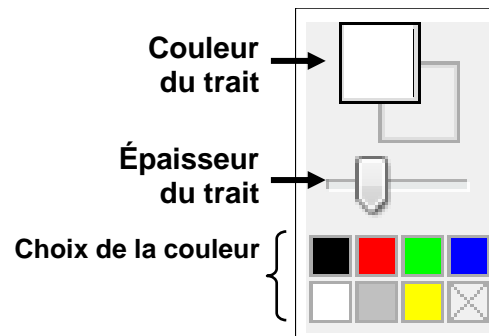




## L'outil *Stylo*



## L'outil *Gomme*

Épaisseur de la gomme



## L'outil *Supprimer*

Si l'on désire dévoiler l'ensemble des textes cachés d'un seul coup, il est possible d'utiliser l'outil *Supprimer*. Pour cela il est nécessaire, avant d'enregistrer le fichier, de sélectionner tous les « caches » et de les grouper (Menu *Format – Groupement*). Il suffira alors de sélectionner le groupe pour le supprimer et faire apparaître les textes cachés.

## Tableau numérique interactif *Mimio*

## Rendre la gomme magique



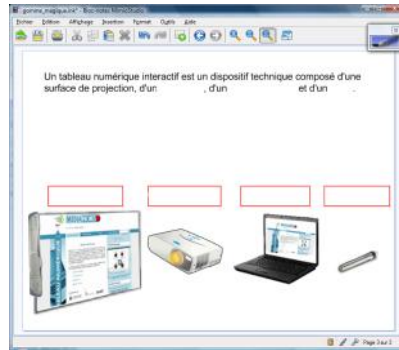
COMMENT FAIRE

# LE PRINCIPE

L'outil *Gomme* permet de n'effacer que ce qui est écrit à l'aide de l'outil *Stylo*. En masquant, au préalable, les éléments d'un texte avec le *Stylo* (dans une couleur identique à celle du fond), il sera possible de « révéler » le texte, comme par magie, en passant la *Gomme* sur le tableau.

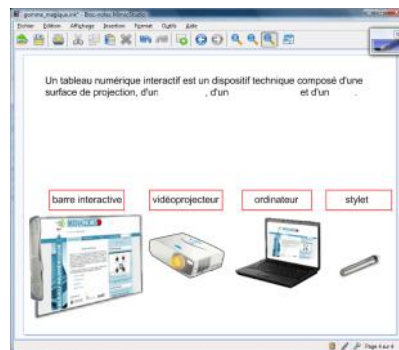
## SITUATION 1

La page du tableau affiche un texte partiellement muet et des images dont la légende est masquée.



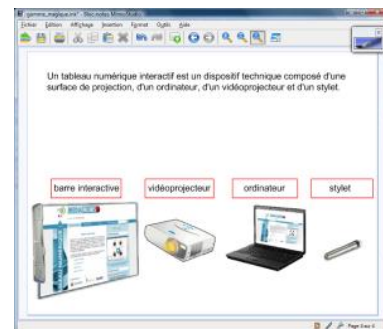
## SITUATION 2

On interroge les élèves à l'oral. On « révèle » progressivement les légendes des quatre images.



## SITUATION 3

Toujours à l'oral, on invite les élèves à compléter la phrase. On fait apparaître les mots manquants.



# LA RÉALISATION

On prépare la page de tableau, en disposant dans la page tous les éléments qui constituent l'exercice : la phrase à compléter (outil *Texte*), les images (outil *Importer un fichier*), les textes des légendes (outil *Texte*), les rectangles (outil *Rectangle*). Ces derniers sont utilisés comme repères pour visualiser les endroits qu'il faudra effacer afin de « révéler » les légendes. Pour éviter que tous les éléments figurant dans la page ne bougent lorsque l'on utilisera la *Gomme* pour révéler les textes, ils sont tous *verrouillés*.

Pour préparer la *Gomme magique* :

- Dans la palette d'outils, sélectionner l'outil *Stylo*
- Dans les propriétés, choisir la couleur blanche et une épaisseur de trait importante (l'avant-dernière par exemple)
- Passer le *Stylo* sur les parties de la phrase à masquer
- Faire de même pour les textes des quatre légendes.

Pour utiliser la *Gomme magique* :

- Dans la barre d'outils, sélectionner l'outil *Gomme*
- Choisir une grande épaisseur
- Passer la « gomme » sur chacune des zones à « révéler ».

La *Gomme* étant suffisamment large, un seul passage suffit pour tout révéler.

# PAS À PAS

